

---

**Produktname: ARHGAP1 Kaninchen-Polyclonal-Antikörper****Katalog-Nr.: APRab07119**

Nur für Forschungszwecke.

**Zusammenfassung**

<b>Beschreibung</b>	polyklonaler Kaninchenantikörper
<b>Host</b>	Kaninchen
<b>Anwendung</b>	WB,IHC,ICC/IF,ELISA
<b>Reaktivität</b>	Mensch, Maus
<b>Konjugation</b>	Unkonjugiert
<b>Modifikation</b>	Unverändert
<b>Isotyp</b>	IgG
<b>Klonalität</b>	Polyklonal
<b>Form</b>	Flüssig
<b>Konzentration</b>	1 mg/ml
<b>Lagerung</b>	Aliquotieren und bei -20°C lagern (12 Monate haltbar).Frost/Tau-Zyklen vermeiden.
<b>Versand</b>	Eisbeutel
<b>Puffer</b>	Flüssigkeit in PBS mit 50 % Glycerin, 0,5 % Schutzprotein und 0,02 % Konservierungsmittel vom neuen Typ N.
<b>Aufreinigung</b>	Affinitätsreinigung

**Anwendung**

<b>Verdünnungsverhältnis</b>	WB 1:500-1:2000,IHC 1:100-1:300,ICC/IF 1:50-1:200,ELISA 1:5000-1:20000
<b>Molekulargewicht</b>	50kDa

**Antigen-Informationen**

<b>Genname</b>	ARHGAP1 ARHGAP1; CDC42GAP; RHOGAP1; Rho GTPase-activating protein 1; CDC42 GTPase-activating protein; GTPase-activating protein rhoOGAP; Rho-related small GTPase protein activator; Rho-type GTPase-activating protein 1; p50-RhoGAP
<b>Alternative Namen</b>	
<b>Gen-ID</b>	392.0
<b>SwissProt ID</b>	Q07960
<b>Immunogen</b>	Das Antiserum wurde gegen ein synthetisches Peptid, abgeleitet von humanem RHG1, hergestellt. Aminosäurebereich: 189–238

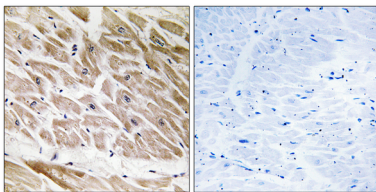
## Hintergrund

Dieses Gen kodiert für ein Mitglied einer großen Proteinfamilie, die Rho-Typ-Guanosintriphosphat (GTP)-metabolisierende Enzyme aktiviert. Das kodierte Protein enthält eine SRC-Homologie-3-Domäne und interagiert mit Mitgliedern der Bcl-2-assoziierten Proteinfamilie. [bereitgestellt von RefSeq, Aug. 2012] Funktion: Aktiviert die GTPase-Proteine Rho, Rac und Cdc42 und überführt sie in den mutmaßlich inaktiven GDP-gebundenen Zustand. Cdc42 scheint das bevorzugte Substrat zu sein. Ähnlichkeit: Enthält eine CRAL-TRIO-Domäne. Ähnlichkeit: Enthält eine Rho-GAP-Domäne. Untereinheit: Bildet einen Komplex mit XPO7, EIF4A1, ARHGAP1, VPS26A, VPS29, VPS35 und SFN. Interagiert mit BNIPL. Gewebespezifität: Ubiquitär.

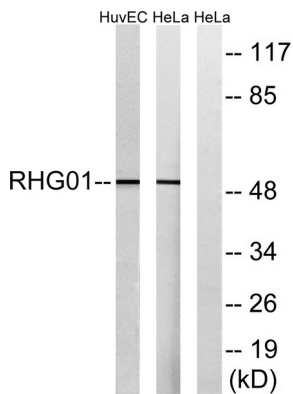
## Forschungsbereich

-

## Bilddaten



Immunohistochemische Analyse von in Paraffin eingebettetem menschlichem Herzgewebe unter Verwendung des RHG1-Antikörpers. Das Bild rechts zeigt eine Blockierung mit dem synthetisierten Peptid.



Western-Blot-Analyse von Lysaten aus HeLa- und HUVEC-Zellen unter Verwendung des RHG1-Antikörpers. Die Spur rechts ist mit dem synthetisierten Peptid blockiert.