
Produktname: Arg Kaninchen-polyklonaler Antikörper**Katalog-Nr.: APRab07108**

Nur für Forschungszwecke.

Zusammenfassung

Beschreibung	polyklonaler Kaninchenantikörper
Host	Kaninchen
Anwendung	WB,IHC,ICC/IF,ELISA
Reaktivität	Mensch, Maus, Ratte
Konjugation	Unkonjugiert
Modifikation	Unverändert
Isotyp	IgG
Klonalität	Polyklonal
Form	Flüssig
Konzentration	1 mg/ml
Lagerung	Aliquotieren und bei -20°C lagern (12 Monate haltbar).Frost/Tau-Zyklen vermeiden.
Versand	Eisbeutel
Puffer	Flüssigkeit in PBS mit 50 % Glycerin, 0,5 % Schutzprotein und 0,02 % Konservierungsmittel vom neuen Typ N.
Aufreinigung	Affinitätsreinigung

Anwendung

Verdünnungsverhältnis	WB 1:500-1:2000,IHC 1:100-1:300,ICC/IF 1:50-1:200,ELISA 1:10000-1:20000
Molekulargewicht	130kDa

Antigen-Informationen

Genname	ABL2
Alternative Namen	ABL2; ABLL; ARG; Abelson tyrosine-protein kinase 2; Abelson murine leukemia viral oncogene homolog 2; Abelson-related gene protein; Tyrosine-protein kinase ARG
Gen-ID	27.0
SwissProt ID	P42684
Immunogen	Das Antiserum wurde gegen ein synthetisches Peptid hergestellt, das aus der internen Region des humanen ABL2-Gens stammt. Aminosäurebereich: 601–650

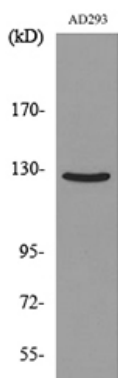
Hintergrund

Dieses Gen kodiert für ein Mitglied der Abelson-Familie der nicht-rezeptorischen Tyrosin-Proteinkinasen. Das Protein weist eine hohe Ähnlichkeit zum c-abl-Onkogen-1-Protein auf, einschließlich der Tyrosinkinase-, SH2- und SH3-Domänen, und spielt über seine C-terminalen F-Aktin- und Mikrotubuli-Bindungssequenzen eine Rolle bei Zytoskelett-Umstrukturierungen. Dieses Gen wird sowohl in normalen Zellen als auch in Tumorzellen exprimiert und ist bei Leukämie an der Translokation mit dem ets-Variante-6-Gen beteiligt. Für dieses Gen wurden mehrere alternativ gespleißte Transkriptvarianten gefunden, die für verschiedene Proteinisoformen kodieren. [bereitgestellt von RefSeq, Nov. 2009], katalytische Aktivität: ATP + α [Protein]-L-Tyrosin = ADP + α [Protein]-L-Tyrosinphosphat., Achtung: Die hier gezeigte Sequenz stammt aus einer automatischen Ensembl-Analyse und sollte als vorläufiges Ergebnis betrachtet werden., Cofaktor: Magnesium oder Mangan., Enzymregulation: Stabilisiert in der inaktiven Form durch eine Assoziation zwischen der SH3-Domäne und der SH2-TK-Linkerregion, Wechselwirkungen der N-terminalen Kappe sowie durch Beiträge einer N-terminalen Myristoylgruppe und Phospholipide. Aktiviert durch Autophosphorylierung sowie durch SRC-Familien-Kinase-vermittelte Phosphorylierung. Aktiviert durch die Bindung von RIN1 an die SH2- und SH3-Domänen. Gehemmt durch Imatinibmesilat (Gleevec), das zur Behandlung der chronischen myeloischen Leukämie (CML) eingesetzt wird. Funktion: Reguliert die Umstrukturierung des Zytoskeletts während der Zelldifferenzierung, Zellteilung und Zelladhäsion. Lokalisiert an dynamischen Aktinstrukturen und phosphoryliert CRK und CRKL, DOK1 und andere Proteine, die die Zytoskelettdynamik steuern. PTM: Phosphoryliert nach DNA-Schädigung, wahrscheinlich durch ATM oder ATR. Ähnlichkeit: Gehört zur Proteinkinase-Superfamilie. Tyrosin-Proteinkinase-Familie. Ähnlichkeit: Gehört zur Proteinkinase-Superfamilie. Tyrosin-Proteinkinase-Familie. ABL-Subfamilie. Ähnlichkeit: Enthält 1 Proteinkinase-Domäne. Ähnlichkeit: Enthält 1 SH2-Domäne. Ähnlichkeit: Enthält 1 SH3-Domäne. Gewebespezifität: Weit verbreitet exprimiert.

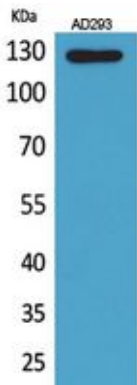
Forschungsbereich

ErbB_HER;Virale Myokarditis;

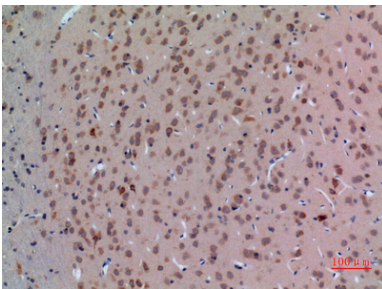
Bilddaten



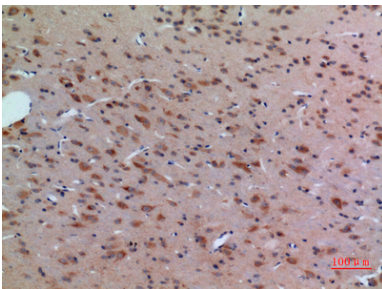
Western-Blot-Analyse von Lysat aus AD293-Zellen unter Verwendung des ABL2-Antikörpers.



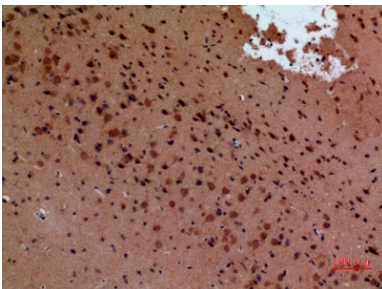
Western-Blot-Analyse von AD293-Zellen mit einem polyklonalen Arg-Antikörper. Der Sekundärantikörper wurde 1:20000 verdünnt.



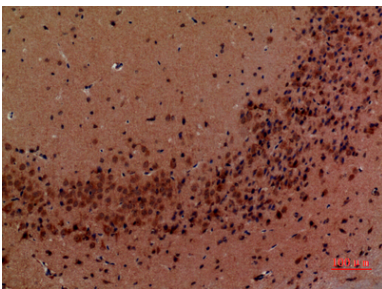
Immunohistochemische Analyse von in Paraffin eingebettetem Rattenhirn, Antikörperverdünnung 1:100



Immunohistochemische Analyse von in Paraffin eingebettetem Rattenhirn, Antikörperverdünnung 1:100



Immunohistochemische Analyse von in Paraffin eingebettetem Mausgehirn, Antikörperverdünnung 1:100



Immunohistochemische Analyse von in Paraffin eingebettetem Mausgehirn, Antikörperverdünnung 1:100