
Produktname: A-Raf Kaninchen-Polyclonal-Antikörper**Katalog-Nr.: APRab07091**

Nur für Forschungszwecke.

Zusammenfassung

| | |
|----------------------|--|
| Beschreibung | polyklonaler Kaninchenantikörper |
| Host | Kaninchen |
| Anwendung | WB,ELISA |
| Reaktivität | Mensch, Maus, Ratte, Affe |
| Konjugation | Unkonjugiert |
| Modifikation | Unverändert |
| Isotyp | IgG |
| Klonalität | Polyklonal |
| Form | Flüssig |
| Konzentration | 1 mg/ml |
| Lagerung | Aliquotieren und bei -20°C lagern (12 Monate haltbar).Frost/Tau-Zyklen vermeiden. |
| Versand | Eisbeutel |
| Puffer | Flüssigkeit in PBS mit 50 % Glycerin, 0,5 % Schutzprotein und 0,02 % Konservierungsmittel vom neuen Typ N. |
| Aufreinigung | Affinitätsreinigung |

Anwendung

| | |
|------------------------------|---------------------------------------|
| Verdünnungsverhältnis | WB 1:500-1:2000,ELISA 1:10000-1:20000 |
| Molekulargewicht | 68kDa |

Antigen-Informationen

| | |
|--------------------------|---|
| Genname | ARAF |
| Alternative Namen | ARAF; ARAF1; PKS; PKS2; Serine/threonine-protein kinase A-Raf; Proto-oncogene A-Raf; Proto-oncogene A-Raf-1; Proto-oncogene Pks |
| Gen-ID | 369.0 |
| SwissProt ID | P10398 |
| Immunogen | Das Antiserum wurde gegen ein synthetisches Peptid, abgeleitet von humanem A-RAF, hergestellt. Aminosäurebereich: 241–290 |

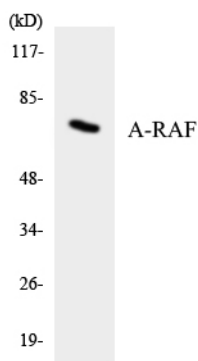
Hintergrund

Dieses Proto-Onkogen gehört zur RAF-Subfamilie der Serin/Threonin-Proteinkinasen und ist möglicherweise an Zellwachstum und -entwicklung beteiligt. Für dieses Gen wurden alternativ gespleißte Transkriptvarianten gefunden, die für verschiedene Isoformen kodieren. [bereitgestellt von RefSeq, Jan. 2012] Katalytische Aktivität: ATP + Protein = ADP + Phosphoprotein. Cofaktor: Bindet 2 Zinkionen pro Untereinheit. Funktion: Beteiligt an der Weiterleitung mitogener Signale von der Zellmembran zum Zellkern. Ähnlichkeit: Gehört zur Proteinkinase-Superfamilie. TKL Serin/Threonin-Proteinkinase-Familie. RAF-Subfamilie., Ähnlichkeit: Enthält 1 Phorbolster/DAG-Typ-Zinkfinger., Ähnlichkeit: Enthält 1 Proteinkinasedomäne., Ähnlichkeit: Enthält 1 RBD (Ras-Bindungsdomäne), Untereinheit: Interagiert mit TH1L/NELFD., Gewebespezifität: Vorwiegend in urogenitalen Geweben.

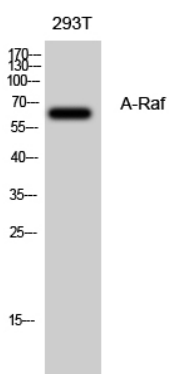
Forschungsbereich

Regulation der Aktindynamik; ErbB/HER; Zellwachstum

Bilddaten



Western-Blot-Analyse der Lysate aus HeLa-Zellen unter Verwendung des A-RAF-Antikörpers.



Western-Blot-Analyse von 293T-Zellen mit einem polyklonalen A-Raf-Antikörper in einer Verdünnung von 1:500