

Produktname: AR Kaninchen-Polyclonal-Antikörper**Katalog-Nr.: APRab07082**

Nur für Forschungszwecke.

Zusammenfassung

Beschreibung	polyklonaler Kaninchenantikörper
Host	Kaninchen
Anwendung	WB,IHC,ICC/IF,ELISA
Reaktivität	Mensch, Maus, Ratte
Konjugation	Unkonjugiert
Modifikation	Unverändert
Isotyp	IgG
Klonalität	Polyklonal
Form	Flüssig
Konzentration	1 mg/ml
Lagerung	Aliquotieren und bei -20°C lagern (12 Monate haltbar).Frost/Tau-Zyklen vermeiden.
Versand	Eisbeutel
Puffer	Flüssigkeit in PBS mit 50 % Glycerin, 0,5 % Schutzprotein und 0,02 % Konservierungsmittel vom neuen Typ N.
Aufreinigung	Affinitätsreinigung

Anwendung

Verdünnungsverhältnis	WB 1:500-1:2000,IHC 1:50-1:300,ICC/IF 1:50-1:200,ELISA 1:10000-1:20000
Molekulargewicht	99kDa

Antigen-Informationen

Genname	AR
Alternative Namen	AR; DHTR; NR3C4; Androgen receptor; Dihydrotestosterone receptor; Nuclear receptor subfamily 3 group C member 4
Gen-ID	367.0
SwissProt ID	P10275
Immunogen	Synthetisiertes Peptid, das aus der internen Region des menschlichen AR abgeleitet ist.

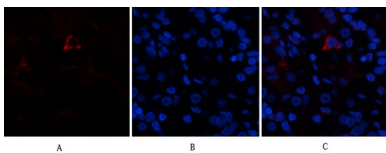
Hintergrund

Der Androgenrezeptor (AR), ein Zinkfinger-Transkriptionsfaktor aus der Familie der Kernrezeptoren, wird durch Phosphorylierung und Dimerisierung nach Ligandenbindung aktiviert. Dies fördert die Translokation des AR in den Zellkern und seine Bindung an Androgen-Response-Elemente in Androgen-Zielgenen.

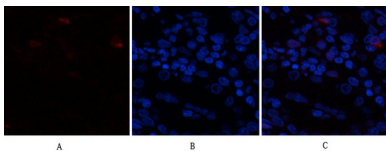
Forschungsbereich

Meiose der Oozyten; Signalwege bei Krebs; Prostatakrebs;

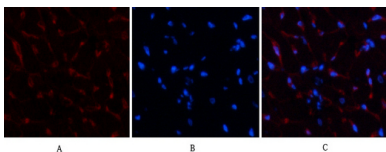
Bilddaten



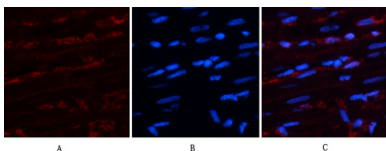
Immunfluoreszenzanalyse von menschlichem Magengewebe. 1. Der polyklonale AR-Antikörper (rot) wurde 1:200 verdünnt (4 °C, über Nacht). 2. Der Cy3-markierte Sekundärantikörper wurde 1:300 verdünnt (Raumtemperatur, 50 min). 3. Abbildung B: DAPI (blau), 10 min. Abbildung A: Zielstruktur. Abbildung B: DAPI. Abbildung C: Überlagerung von A und B.



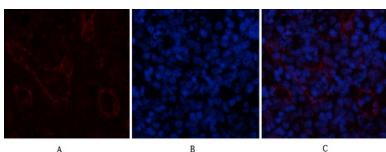
Immunfluoreszenzanalyse von menschlichem Magengewebe. 1. Der polyklonale AR-Antikörper (rot) wurde 1:200 verdünnt (4 °C, über Nacht). 2. Der Cy3-markierte Sekundärantikörper wurde 1:300 verdünnt (Raumtemperatur, 50 min). 3. Abbildung B: DAPI (blau), 10 min. Abbildung A: Zielstruktur. Abbildung B: DAPI. Abbildung C: Überlagerung von A und B.



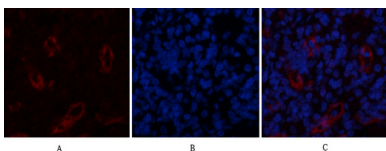
Immunfluoreszenzanalyse von Rattenherzgewebe. 1. AR-polyklonaler Antikörper (rot) wurde 1:200 verdünnt (4 °C, über Nacht). 2. Cy3-markierter Sekundärantikörper wurde 1:300 verdünnt (Raumtemperatur, 50 min). 3. Abbildung B: DAPI (blau), 10 min. Abbildung A: Zielstruktur. Abbildung B: DAPI. Abbildung C: Überlagerung von A und B.



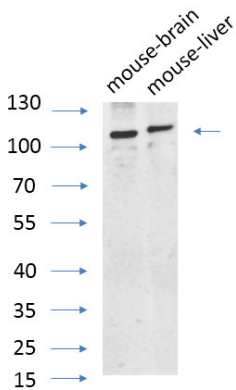
Immunfluoreszenzanalyse von Rattenherzgewebe. 1. AR-polyklonaler Antikörper (rot) wurde 1:200 verdünnt (4 °C, über Nacht). 2. Cy3-markierter Sekundärantikörper wurde 1:300 verdünnt (Raumtemperatur, 50 min). 3. Abbildung B: DAPI (blau), 10 min. Abbildung A: Zielstruktur. Abbildung B: DAPI. Abbildung C: Überlagerung von A und B.



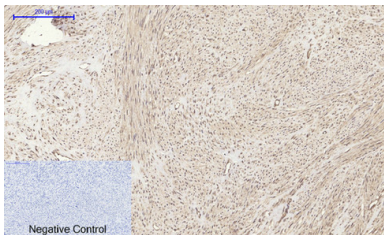
Immunfluoreszenzanalyse von Rattenmilzgewebe. 1. Der polyklonale AR-Antikörper (rot) wurde 1:200 verdünnt (4 °C, über Nacht). 2. Der Cy3-markierte Sekundärantikörper wurde 1:300 verdünnt (Raumtemperatur, 50 min). 3. Abbildung B: DAPI (blau), 10 min. Abbildung A: Zielstruktur. Abbildung B: DAPI. Abbildung C: Überlagerung von A und B.



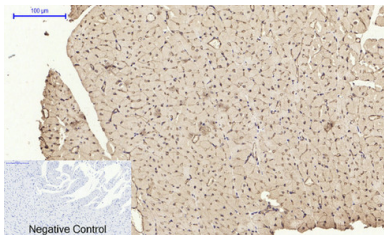
Immunfluoreszenzanalyse von Rattenmilzgewebe. 1. Der polyklonale AR-Antikörper (rot) wurde 1:200 verdünnt (4 °C, über Nacht). 2. Der Cy3-markierte Sekundärantikörper wurde 1:300 verdünnt (Raumtemperatur, 50 min). 3. Abbildung B: DAPI (blau), 10 min. Abbildung A: Zielstruktur. Abbildung B: DAPI. Abbildung C: Überlagerung von A und B.



Western-Blot-Analyse verschiedener Zellen mit AR-Kaninchen-Polyclonal-Antikörper (Verdünnung 1:1000, Inkubation über Nacht bei 4 °C). Sekundärer Antikörper: Ziegen-Anti-Kaninchen-IgG IRDye 800 (Verdünnung 1:5000, Inkubation bei 25 °C, 1 Stunde).



Immunohistochemische Analyse von in Paraffin eingebettetem menschlichem Uterusgewebe. 1. Der polyklonale AR-Antikörper wurde 1:200 verdünnt (4 °C, über Nacht). 2. Zur Antikörper-Retrieval wurde Natriumcitrat (pH 6,0) verwendet (>98 °C, 20 min). 3. Der Sekundärantikörper wurde 1:200 verdünnt (Raumtemperatur, 30 min). Als Negativkontrolle wurde nur der Sekundärantikörper verwendet.



Immunohistochemische Analyse von in Paraffin eingebettetem Rattenherzgewebe. 1. Der polyklonale AR-Antikörper wurde 1:200 verdünnt (4 °C, über Nacht). 2. Zur Antikörper-Retrieval wurde Natriumcitrat (pH 6,0) verwendet (>98 °C, 20 min). 3. Der Sekundärantikörper wurde 1:200 verdünnt (Raumtemperatur, 30 min). Als Negativkontrolle diente nur der Sekundärantikörper.