

Produktname: APOC1 Kaninchen-Polyclonal-Antikörper**Katalog-Nr.: APRab07028**

Nur für Forschungszwecke.

Zusammenfassung

Beschreibung	polyklonaler Kaninchenantikörper
Host	Kaninchen
Anwendung	IHC,ELISA
Reaktivität	Mensch, Ratte, Maus
Konjugation	Unkonjugiert
Modifikation	Unverändert
Isotyp	IgG
Klonalität	Polyklonal
Form	Flüssig
Konzentration	1 mg/ml
Lagerung	Aliquotieren und bei -20°C lagern (12 Monate haltbar).Frost/Tau-Zyklen vermeiden.
Versand	Eisbeutel
Puffer	Flüssigkeit in PBS mit 50 % Glycerin, 0,5 % Schutzprotein und 0,02 % Konservierungsmittel vom neuen Typ N.
Aufreinigung	Affinitätsreinigung

Anwendung

Verdünnungsverhältnis IHC 1:50-1:200,ELISA 1:5000-1:20000

tnis

Molekulargewicht

Antigen-Informationen

Genname	APOC1
Alternative Namen	Apolipoprotein C-I (Apo-C1B;ApoC-1B;Apolipoprotein C1) [Cleaved into: Truncated apolipoprotein C-I (Apo-C1B';ApoC-1B')]
Gen-ID	341.0
SwissProt ID	P02654
Immunogen	Synthetisiertes Peptid, abgeleitet vom humanen APOC1-Aminosäurebereich: 1-50

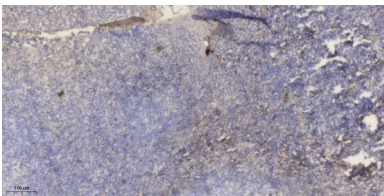
Hintergrund

Dieses Gen kodiert für ein Mitglied der Apolipoprotein-C1-Familie. Es wird primär in der Leber exprimiert und bei der Differenzierung von Monozyten zu Makrophagen aktiviert. Das kodierte Protein spielt eine zentrale Rolle im Stoffwechsel von Lipoproteinen hoher Dichte (HDL) und Lipoproteinen sehr niedriger Dichte (VLDL). Es hemmt zudem das Cholesterylester-Transferprotein im Plasma. Ein Pseudogen dieses Gens befindet sich 4 kb stromabwärts in derselben Orientierung auf demselben Chromosom. Das Gen ist auf Chromosom 19 kartiert und liegt dort innerhalb eines Apolipoprotein-Genclusters. Alternatives Spleißen und die Verwendung alternativer Promotoren führen zu mehreren Transkriptvarianten. [bereitgestellt von RefSeq, Sep 2016], Funktion: Moduliert anscheinend die Interaktion von APOE mit β -migrierendem VLDL und hemmt die Bindung von β -VLDL an das LDL-Rezeptor-verwandte Protein., Sonstiges: Apo-CI macht etwa 10 % des Proteins von VLDL (Very Low Density Lipoprotein) und 2 % des Proteins von HDL (High Density Lipoprotein) aus., Online-Informationen: Eintrag zu Apolipoprotein C1, Ähnlichkeit: Gehört zur Apolipoprotein-C1-Familie., Gewebespezifität: Wird hauptsächlich in der Leber und in geringerem Maße im Darm synthetisiert. Wird ins Plasma sezerniert.

Forschungsbereich

Herz-Kreislauf-System; Lipide/Lipoproteine; Lipoproteine/Apolipoproteine; Lipoproteine; Fettsäuren; Bindungsproteine; Signaltransduktion; Stoffwechsel; Lipidstoffwechsel; Atherosklerose; Lipoproteinstoffwechsel; Stoffwechselwege und -prozesse; Metabolische Signalwege; Lipid- und Lipoproteinstoffwechsel; Herzerkrankungen; Wege und Prozesse; Redoxstoffwechsel; Fettsäureoxidation

Bilddaten



Immunhistochemische Analyse von in Paraffin eingebettetem menschlichem Tonsillengewebe. 1. Der Antikörper wurde 1:200 verdünnt (über Nacht bei 4 °C inkubiert). 2. Zur Antigenrückgewinnung wurde Tris-EDTA (pH 9,0) verwendet. 3. Der Sekundärantikörper wurde 1:200 verdünnt (30 Minuten bei Raumtemperatur inkubiert).