

Produktname: APOBEC3D/F Kaninchen-Polyclonal-Antikörper**Katalog-Nr.: APRab07025**

Nur für Forschungszwecke.

Zusammenfassung

Beschreibung	polyklonaler Kaninchenantikörper
Host	Kaninchen
Anwendung	WB,IHC,ICC/IF,ELISA
Reaktivität	Mensch, Affe
Konjugation	Unkonjugiert
Modifikation	Unverändert
Isotyp	IgG
Klonalität	Polyklonal
Form	Flüssig
Konzentration	1 mg/ml
Lagerung	Aliquotieren und bei -20°C lagern (12 Monate haltbar).Frost/Tau-Zyklen vermeiden.
Versand	Eisbeutel
Puffer	Flüssigkeit in PBS mit 50 % Glycerin, 0,5 % Schutzprotein und 0,02 % Konservierungsmittel vom neuen Typ N.
Aufreinigung	Affinitätsreinigung

Anwendung

Verdünnungsverhältnis	WB 1:500-1:2000,IHC 1:100-1:300,ICC/IF 1:50-1:200,ELISA 1:20000-1:40000
Molekulargewicht	40kDa

Antigen-Informationen

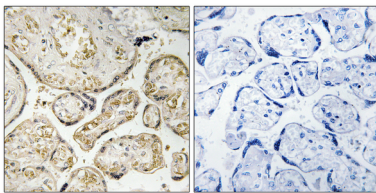
Genname	APOBEC3D/APOBEC3F APOBEC3D; Probable DNA dC->dU-editing enzyme APOBEC-3D; APOBEC3F; DNA dC->dU-
Alternative Namen	editing enzyme APOBEC-3F; Apolipoprotein B mRNA-editing enzyme catalytic polypeptide-like 3F
Gen-ID	200316/140564
SwissProt ID	Q96AK3/Q8IUX4
Immunogen	Das Antiserum wurde gegen ein synthetisches Peptid hergestellt, das von humanem APOBEC3D/F abgeleitet ist. Aminosäurebereich: 232-281

Hintergrund

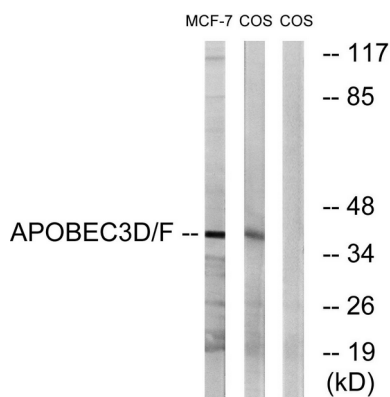
Dieses Gen gehört zur Familie der Cytidin-Deaminasen. Es ist eines von sieben verwandten Genen, die in einem Cluster auf Chromosom 22 lokalisiert sind, der vermutlich durch Genduplikation entstanden ist. Die Mitglieder dieses Clusters kodieren Proteine, die strukturell und funktionell mit der C-zu-U-RNA-editierenden Cytidin-Deaminase APOBEC1 verwandt sind und Retroviren wie HIV durch Desaminierung von Cytosinresten in der entstehenden retroviralen cDNA hemmen. [bereitgestellt von RefSeq, Juli 2008], Cofaktor: Zink, Funktion: Unbekannt. Kann die HIV-1-Infektiosität in vitro nicht reduzieren. Sonstiges: Es ist eines von sieben verwandten Genen oder Pseudogenen, die in einem Cluster auf Chromosom 22 lokalisiert sind, der vermutlich durch Genduplikation entstanden ist. Ähnlichkeit: Gehört zur Familie der Cytidin- und Desoxycytidylat-Deaminasen.

Forschungsbereich

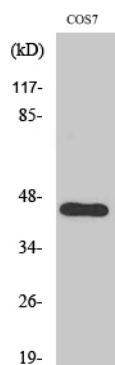
Bilddaten



Immunohistochemische Analyse von in Paraffin eingebettetem menschlichem Plazentagewebe unter Verwendung des APOBEC3D/F-Antikörpers. Das Bild rechts zeigt eine Blockierung mit dem synthetisierten Peptid.



Western-Blot-Analyse von Lysaten aus COS7- und MCF-7-Zellen unter Verwendung des APOBEC3D/F-Antikörpers. Die Spur rechts ist mit dem synthetisierten Peptid blockiert.



Western-Blot-Analyse verschiedener Zellen unter Verwendung des polyklonalen Antikörpers APOBEC3D/F