
Produktname: APHC Kaninchen-Polyclonal-Antikörper**Katalog-Nr.: APRab07009**

Nur für Forschungszwecke.

Zusammenfassung

Beschreibung	polyklonaler Kaninchenantikörper
Host	Kaninchen
Anwendung	WB,IHC,ICC/IF,ELISA
Reaktivität	Mensch, Maus
Konjugation	Unkonjugiert
Modifikation	Unverändert
Isotyp	IgG
Klonalität	Polyklonal
Form	Flüssig
Konzentration	1 mg/ml
Lagerung	Aliquotieren und bei -20°C lagern (12 Monate haltbar).Frost/Tau-Zyklen vermeiden.
Versand	Eisbeutel
Puffer	Flüssigkeit in PBS mit 50 % Glycerin, 0,5 % Schutzprotein und 0,02 % Konservierungsmittel vom neuen Typ N.
Aufreinigung	Affinitätsreinigung

Anwendung

Verdünnungsverhältnis	WB 1:500-1:2000,IHC 1:100-1:300,ICC/IF 1:200-1:1000,ELISA 1:20000-1:40000
Molekulargewicht	35kDa

Antigen-Informationen

Genname	ACER3
Alternative Namen	ACER3; APHC; PHCA; Alkaline ceramidase 3; AlkCDase 3; Alkaline CDase 3; Alkaline dihydroceramidase SB89; Alkaline phytoceramidase; aPHC
Gen-ID	55331.0
SwissProt ID	Q9NUN7
Immunogen	Das Antiserum wurde gegen ein synthetisches Peptid hergestellt, das vom humanen PHCA abgeleitet ist. Aminosäurebereich: 171–220

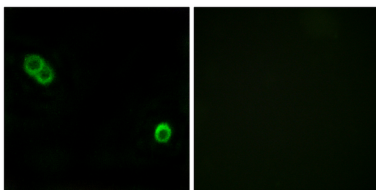
Hintergrund

Enzymregulation: Aktiviert durch Ca^{2+} und gehemmt durch Zn^{2+} . Funktion: Hydrolysiert ausschließlich Phytoceramid zu Phytosphingosin und freien Fettsäuren. Besitzt keine Rückwärtsaktivität. Ähnlichkeit: Gehört zur Familie der alkalischen Ceramidasen. Gewebespezifität: Ubiquitär exprimiert. Höchste Expression in der Plazenta.

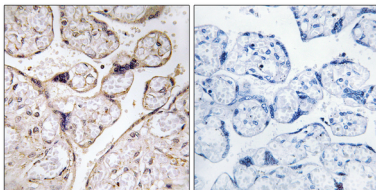
Forschungsbereich

Sphingolipidstoffwechsel;

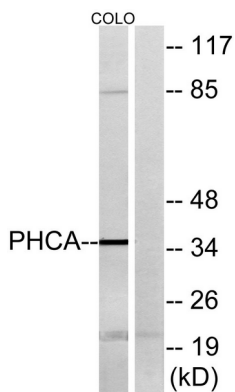
Bilddaten



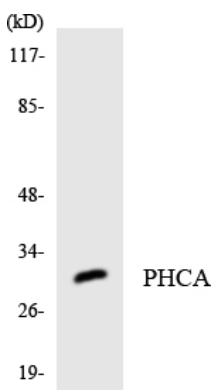
Immunfluoreszenzanalyse von MCF7-Zellen mit dem PHCA-Antikörper. Das Bild rechts zeigt eine Blockierung mit dem synthetisierten Peptid.



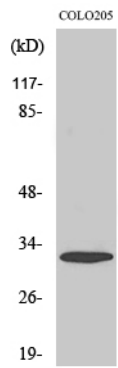
Immunhistochemische Analyse von in Paraffin eingebettetem menschlichem Plazentagewebe unter Verwendung des PHCA-Antikörpers. Das Bild rechts zeigt eine Blockierung mit dem synthetisierten Peptid.



Western-Blot-Analyse von Lysaten aus COLO-Zellen unter Verwendung des PHCA-Antikörpers. Die Spur rechts ist mit dem synthetisierten Peptid blockiert.



Western-Blot-Analyse der Lysate aus HT-29-Zellen unter Verwendung des PHCA-Antikörpers.



Western-Blot-Analyse verschiedener Zellen unter Verwendung des polyklonalen APHC-Antikörpers