

Produktname: APC5 Kaninchen-Polyclonal-Antikörper**Katalog-Nr.: APRab07000**

Nur für Forschungszwecke.

Zusammenfassung

Beschreibung	polyklonaler Kaninchenantikörper
Host	Kaninchen
Anwendung	WB,ELISA
Reaktivität	Mensch, Ratte, Maus
Konjugation	Unkonjugiert
Modifikation	Unverändert
Isotyp	IgG
Klonalität	Polyklonal
Form	Flüssig
Konzentration	1 mg/ml
Lagerung	Aliquotieren und bei -20°C lagern (12 Monate haltbar).Frost/Tau-Zyklen vermeiden.
Versand	Eisbeutel
Puffer	Flüssigkeit in PBS mit 50 % Glycerin, 0,5 % Schutzprotein und 0,02 % Konservierungsmittel vom neuen Typ N.
Aufreinigung	Affinitätsreinigung

Anwendung

Verdünnungsverhältnis	WB 1:500-1:2000,ELISA 1:5000-1:10000
Molekulargewicht	85kDa

Antigen-Informationen

Genname	ANAPC5
Alternative Namen	ANAPC5; APC5; Anaphase-promoting complex subunit 5; APC5; Cyclosome subunit 5
Gen-ID	51433.0
SwissProt ID	Q9UJX4
Immunogen	Das Antiserum wurde gegen ein synthetisches Peptid hergestellt, das vom humanen ANAPC5 abgeleitet ist. Aminosäurebereich: 151–200

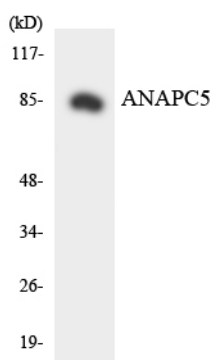
Hintergrund

Dieses Gen kodiert für eine Tetratricopeptid-Repeat-haltige Komponente des Anaphase-fördernden Komplexes/Cyclosoms (APC/C), einer großen E3-Ubiquitin-Ligase, die den Zellzyklus steuert, indem sie verschiedene Zellzyklusregulatoren wie B-Typ-Cycline für den 26S-Proteasom-vermittelten Abbau durch Ubiquitinierung markiert. Das kodierte Protein ist für die korrekte Ubiquitinierungsfunktion von APC/C und für die Interaktion von APC/C mit Transkriptionskoaktivatoren erforderlich. Es interagiert außerdem mit dem PolyA-bindenden Protein und hemmt die interne Ribosomen-Eintrittsstelle (IRES)-vermittelte Translation. Für dieses Gen wurden mehrere Transkriptvarianten gefunden, die für verschiedene Isoformen kodieren. Diese Unterschiede bewirken eine Translationsinitiierung an einem nachgeschalteten AUG-Startcodon und führen zu einem kürzeren Protein (Isoform b) im Vergleich zu Isoform a. [bereitgestellt von RefSeq, Nov. 2008], Funktion: Bestandteil des Anaphase-fördernden Komplexes/Cyclosoms (APC/C), einer zellzyklusregulierten Ubiquitin-Ligase, die den Fortschritt durch die Mitose und die G1-Phase des Zellzyklus steuert., Signalweg: Proteinmodifikation; Protein-Ubiquitinierung., Ähnlichkeit: Gehört zur APC5-Familie., Ähnlichkeit: Enthält 4 TPR-Repeats., Untereinheit: Der APC/C besteht aus mindestens 11 Untereinheiten.

Forschungsbereich

Zellzyklus G1S; Zellzyklus G2M DNA; Oozytenmeiose; Ubiquitin-vermittelte Proteolyse; Progesteron-vermittelte Oozytenreifung;

Bilddaten



Western-Blot-Analyse der Lysate aus HeLa-Zellen unter Verwendung des ANAPC5-Antikörpers.



Western-Blot-Analyse verschiedener Zellen unter Verwendung des polyklonalen Antikörpers APC5