

---

**Produktname: APC1 Kaninchen-Polyclonal-Antikörper****Katalog-Nr.: APRab06997**

Nur für Forschungszwecke.

**Zusammenfassung**

<b>Beschreibung</b>	polyklonaler Kaninchenantikörper
<b>Host</b>	Kaninchen
<b>Anwendung</b>	IHC, ICC/IF, ELISA
<b>Reaktivität</b>	Mensch, Maus
<b>Konjugation</b>	Unkonjugiert
<b>Modifikation</b>	Unverändert
<b>Isotyp</b>	IgG
<b>Klonalität</b>	Polyklonal
<b>Form</b>	Flüssig
<b>Konzentration</b>	1 mg/ml
<b>Lagerung</b>	Aliquotieren und bei -20°C lagern (12 Monate haltbar). Frost/Tau-Zyklen vermeiden.
<b>Versand</b>	Eisbeutel
<b>Puffer</b>	Flüssigkeit in PBS mit 50 % Glycerin, 0,5 % Schutzprotein und 0,02 % Konservierungsmittel vom neuen Typ N.
<b>Aufreinigung</b>	Affinitätsreinigung

**Anwendung****Verdünnungsverhältnis** IHC 1:100-1:300, ICC/IF 1:50-1:200, ELISA 1:20000-1:40000**tnis****Molekulargewicht****Antigen-Informationen**

<b>Genname</b>	ANAPC1
<b>Alternative Namen</b>	ANAPC1; TSG24; Anaphase-promoting complex subunit 1; APC1; Cyclosome subunit 1; Mitotic checkpoint regulator; Testis-specific gene 24 protein
<b>Gen-ID</b>	64682.0
<b>SwissProt ID</b>	Q9H1A4
<b>Immunogen</b>	Das Antiserum wurde gegen ein synthetisches Peptid, abgeleitet von humanem APC1, hergestellt. Aminosäurebereich: 321–370

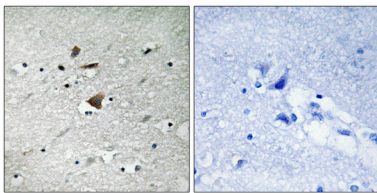
## Hintergrund

Dieses Gen kodiert eine Untereinheit des Anaphase-fördernden Komplexes (APC/C). Dieser Komplex ist eine E3-Ubiquitin-Ligase, die den Übergang von der Metaphase zur Anaphase des Zellzyklus reguliert, indem sie Proteine ubiquitiniert und so deren Abbau einleitet. [bereitgestellt von RefSeq, Dez. 2011] Funktion: Bestandteil des Anaphase-fördernden Komplexes/Cyclosoms (APC/C), einer zellzyklusregulierten E3-Ubiquitin-Ligase, die den Übergang durch die Mitose und die G1-Phase des Zellzyklus steuert. Signalweg: Proteinmodifikation; Protein-Ubiquitinierung. PTM: Phosphoryliert. Die Phosphorylierung an Ser-355 erfolgt spezifisch während der Mitose. Ähnlichkeit: Gehört zur APC1-Familie. Ähnlichkeit: Enthält 4 PC-Repeats. Untereinheit: Der APC/C besteht aus mindestens 11 Untereinheiten.

## Forschungsbereich

Zellzyklus G1S; Zellzyklus G2M DNA; Oozytenmeiose; Ubiquitin-vermittelte Proteolyse; Progesteron-vermittelte Oozytenreifung;

## Bilddaten



Immunhistochemische Analyse von in Paraffin eingebettetem menschlichem Hirngewebe unter Verwendung des APC1-Antikörpers. Das Bild rechts zeigt eine Blockierung mit dem synthetisierten Peptid.