

**Produktname: Annexin X Kaninchen-polyklonaler Antikörper****Katalog-Nr.: APRab06929**

Nur für Forschungszwecke.

**Zusammenfassung**

<b>Beschreibung</b>	polyklonaler Kaninchenantikörper
<b>Host</b>	Kaninchen
<b>Anwendung</b>	WB,ELISA
<b>Reaktivität</b>	Mensch, Maus
<b>Konjugation</b>	Unkonjugiert
<b>Modifikation</b>	Unverändert
<b>Isotyp</b>	IgG
<b>Klonalität</b>	Polyklonal
<b>Form</b>	Flüssig
<b>Konzentration</b>	1 mg/ml
<b>Lagerung</b>	Aliquotieren und bei -20°C lagern (12 Monate haltbar).Frost/Tau-Zyklen vermeiden.
<b>Versand</b>	Eisbeutel
<b>Puffer</b>	Flüssigkeit in PBS mit 50 % Glycerin, 0,5 % Schutzprotein und 0,02 % Konservierungsmittel vom neuen Typ N.
<b>Aufreinigung</b>	Affinitätsreinigung

**Anwendung**

**Verdünnungsverhältnis** WB 1:500-1:2000,ELISA 1:10000-1:20000

**tnis**

**Molekulargewicht** 38kDa

**Antigen-Informationen**

**Genname** ANXA10

**Alternative Namen** ANXA10; ANX14; Annexin A10; Annexin-10; Annexin-14

**Gen-ID** 11199.0

**SwissProt ID** Q9UJ72

**Immunogen** Das Antiserum wurde gegen ein synthetisches Peptid hergestellt, das vom humanen ANXA10 abgeleitet ist. Aminosäurebereich: 261–310

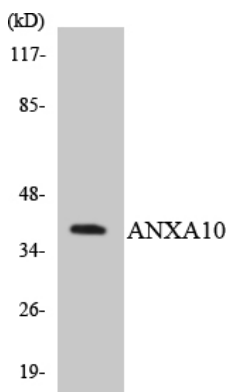
**Hintergrund**

Dieses Gen kodiert für ein Mitglied der Annexin-Familie. Mitglieder dieser Familie calciumabhängiger Phospholipid-bindender Proteine spielen eine Rolle bei der Regulation des Zellwachstums und in Signaltransduktionswegen. Die Funktion dieses Gens ist noch nicht bekannt. [bereitgestellt von RefSeq, Juli 2008], Ähnlichkeit: Gehört zur Annexin-Familie., Ähnlichkeit: Enthält 4 Annexin-Repeats.

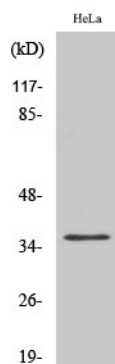
## Forschungsbereich

-

## Bilddaten



Western-Blot-Analyse der Lysate aus Jurkat-Zellen unter Verwendung des ANXA10-Antikörpers.



Western-Blot-Analyse verschiedener Zellen unter Verwendung von Annexin-X-polyklonalen Antikörpern