

Produktname: Annexin VII Kaninchen-Polyclonal-Antikörper**Katalog-Nr.: APRab06928**

Nur für Forschungszwecke.

Zusammenfassung

Beschreibung	polyklonaler Kaninchenantikörper
Host	Kaninchen
Anwendung	WB,IHC,ICC/IF,ELISA
Reaktivität	Mensch, Maus
Konjugation	Unkonjugiert
Modifikation	Unverändert
Isotyp	IgG
Klonalität	Polyklonal
Form	Flüssig
Konzentration	1 mg/ml
Lagerung	Aliquotieren und bei -20°C lagern (12 Monate haltbar).Frost/Tau-Zyklen vermeiden.
Versand	Eisbeutel
Puffer	Flüssigkeit in PBS mit 50 % Glycerin, 0,5 % Schutzprotein und 0,02 % Konservierungsmittel vom neuen Typ N.
Aufreinigung	Affinitätsreinigung

Anwendung

Verdünnungsverhältnis	WB 1:500-1:2000,IHC 1:100-1:300,ICC/IF 1:50-1:200,ELISA 1:10000-1:20000
Molekulargewicht	53kDa

Antigen-Informationen

Genname	ANXA7
Alternative Namen	ANXA7; ANX7; SNX; OK/SW-cl.95; Annexin A7; Annexin VII; Annexin-7; Synexin
Gen-ID	310.0
SwissProt ID	P20073
Immunogen	Das Antiserum wurde gegen ein synthetisches Peptid hergestellt, das von der internen Region des humanen ANXA7 abgeleitet ist. Aminosäurebereich: 271–320

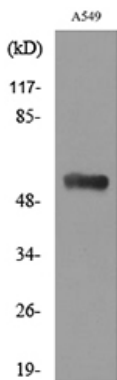
Hintergrund

Annexin VII gehört zur Annexin-Familie der Calcium-abhängigen Phospholipid-bindenden Proteine. Das Annexin-VII-Gen umfasst 14 Exons und erstreckt sich über etwa 34 kb DNA. Durch alternatives Spleißen eines Kassetten-Exons entstehen zwei mRNA-Transkripte von 2,0 und 2,4 kb Länge, aus denen voraussichtlich zwei Proteinisoformen mit unterschiedlicher N-terminaler Domäne gebildet werden. Dieses alternative Spleißen ist gewebespezifisch, und die mRNA mit dem Kassetten-Exon ist vorwiegend in Gehirn, Herz und Skelettmuskulatur vorhanden. Die Transkripte unterscheiden sich zudem in ihren 3'-nicht-kodierenden Regionen durch zwei alternative Poly(A)-Signale. Annexin VII kodiert für ein Protein mit einer Molekülmasse von etwa 51 kDa, das eine einzigartige, stark hydrophobe N-terminale Domäne von 167 Aminosäuren und eine konservierte C-terminale Region von 299 Aminosäuren aufweist. Letztere besteht aus alternierenden hydrophoben und hydrophilen Segmenten. Strukturanalyse der Domäne: Zwei Annexin-Repeats bilden möglicherweise eine Bindungsstelle für Calcium und Phospholipid. Funktion: Calcium/Phospholipid-bindendes Protein, das die Membranfusion fördert und an der Exozytose beteiligt ist. Ähnlichkeit: Gehört zur Annexin-Familie. Ähnlichkeit: Enthält 4 Annexin-Repeats. Gewebespezifität: Isoform 1 wird in Gehirn, Herz und Skelettmuskulatur exprimiert. Isoform 2 ist in Leber, Lunge, Niere, Milz, Fibroblasten und Plazenta häufiger anzutreffen.

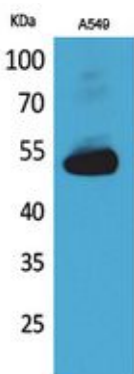
Forschungsbereich

Signaltransduktion

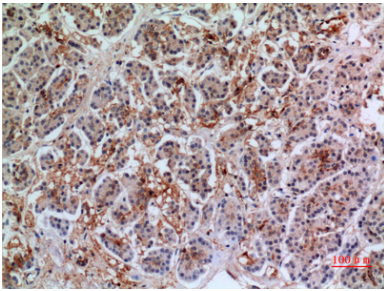
Bilddaten



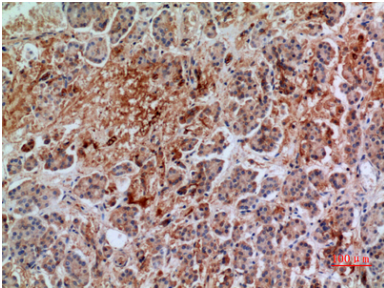
Western-Blot-Analyse von Lysat aus A549-Zellen unter Verwendung des ANXA7-Antikörpers.



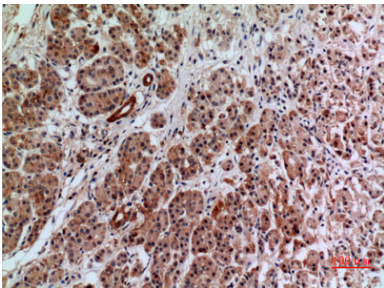
Western-Blot-Analyse von A549-Zellen mit Annexin VII polyklonalem Antikörper. Der Sekundärantikörper wurde 1:20000 verdünnt.



Immunohistochemische Analyse von in Paraffin eingebettetem menschlichem Pankreasgewebe, Antikörperverdünnung 1:100



Immunohistochemische Analyse von in Paraffin eingebettetem menschlichem Pankreasgewebe, Antikörperverdünnung 1:100



Immunohistochemische Analyse von in Paraffin eingebettetem menschlichem Pankreasgewebe, Antikörperverdünnung 1:100