

Produktname: Annexin III Kaninchen-Polyclonal-Antikörper**Katalog-Nr.: APRab06923**

Nur für Forschungszwecke.

Zusammenfassung

Beschreibung	polyklonaler Kaninchenantikörper
Host	Kaninchen
Anwendung	WB,IHC,ICC/IF,ELISA
Reaktivität	Mensch, Maus
Konjugation	Unkonjugiert
Modifikation	Unverändert
Isotyp	IgG
Klonalität	Polyklonal
Form	Flüssig
Konzentration	1 mg/ml
Lagerung	Aliquotieren und bei -20°C lagern (12 Monate haltbar).Frost/Tau-Zyklen vermeiden.
Versand	Eisbeutel
Puffer	Flüssigkeit in PBS mit 50 % Glycerin, 0,5 % Schutzprotein und 0,02 % Konservierungsmittel vom neuen Typ N.
Aufreinigung	Affinitätsreinigung

Anwendung

Verdünnungsverhältnis	WB 1:500-1:2000,IHC 1:100-1:300,ICC/IF 1:50-1:200,ELISA 1:5000-1:10000
Molekulargewicht	36kDa

Antigen-Informationen

Genname	ANXA3
Alternative Namen	ANXA3; ANX3; Annexin A3; 35-alpha calcimedien; Annexin III; Annexin-3; Inositol 1; 2-cyclic phosphate 2-phosphohydrolase; Lipocortin III; Placental anticoagulant protein III; PAP-III
Gen-ID	306.0
SwissProt ID	P12429
Immunogen	Das Antiserum wurde gegen ein synthetisches Peptid hergestellt, das von humanem Annexin III abgeleitet ist. Aminosäurebereich: 15–64

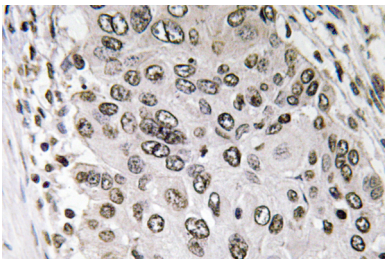
Hintergrund

Dieses Gen kodiert für ein Mitglied der Annexin-Familie. Mitglieder dieser calciumabhängigen Phospholipid-bindenden Proteinfamilie spielen eine Rolle bei der Regulation des Zellwachstums und in Signaltransduktionswegen. Dieses Protein hemmt die Phospholipase A2 und spaltet Inositol-1,2-cyclisches Phosphat zu Inositol-1-phosphat. Es könnte auch an der Antikoagulation beteiligt sein. [bereitgestellt von RefSeq, Juli 2008], Domäne: Zwei Annexin-Repeats bilden möglicherweise eine Bindungsstelle für Calcium und Phospholipid., Funktion: Hemmt die Phospholipase A2 und besitzt zudem antikoagulatorische Eigenschaften. Spaltet außerdem die cyclische Bindung von Inositol-1,2-cyclischem Phosphat zu Inositol-1-phosphat., Ähnlichkeit: Gehört zur Annexin-Familie., Ähnlichkeit: Enthält 4 Annexin-Repeats.

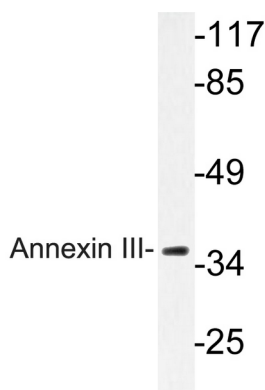
Forschungsbereich

-

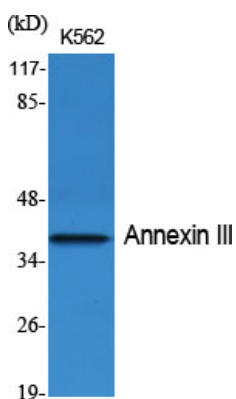
Bilddaten



Immunohistochemische Analyse von Annexin-III-Antikörpern in Paraffin-eingebettetem menschlichem Lungenkarzinomgewebe.



Western-Blot-Analyse von Lysat aus HepG2-Zellen unter Verwendung eines Annexin-III-Antikörpers.



Western-Blot-Analyse verschiedener Zellen unter Verwendung eines Annexin-III-polyklonalen Antikörpers in einer Verdünnung von 1:2000



Western-Blot-Analyse von HepG2-Zellen mit Annexin III polyklonalem Antikörper
(Verdünnung 1:2000)