

Produktname: ANKRD20 Kaninchen-Polyclonal-Antikörper**Katalog-Nr.: APRab06904**

Nur für Forschungszwecke.

Zusammenfassung

Beschreibung	polyklonaler Kaninchenantikörper
Host	Kaninchen
Anwendung	IHC, ICC/IF, ELISA
Reaktivität	Mensch, Ratte, Maus
Konjugation	Unkonjugiert
Modifikation	Unverändert
Isotyp	IgG
Klonalität	Polyklonal
Form	Flüssig
Konzentration	1 mg/ml
Lagerung	Aliquotieren und bei -20°C lagern (12 Monate haltbar). Frost/Tau-Zyklen vermeiden.
Versand	Eisbeutel
Puffer	Flüssigkeit in PBS mit 50 % Glycerin, 0,5 % Schutzprotein und 0,02 % Konservierungsmittel vom neuen Typ N.
Aufreinigung	Affinitätsreinigung

Anwendung

Verdünnungsverhältnis	IHC 1:100-1:300, ICC/IF 1:50-1:200, ELISA 1:5000-1:20000
Molekulargewicht	95kDa

Antigen-Informationen

Genname	ANKRD20A3
Alternative Namen	ANKRD20A3; Ankyrin repeat domain-containing protein 20A3
Gen-ID	441425.0
SwissProt ID	Q5VUR7
Immunogen	Das Antiserum wurde gegen ein synthetisches Peptid hergestellt, das vom humanen ANKRD20A3 abgeleitet ist. Aminosäurebereich: 551–600

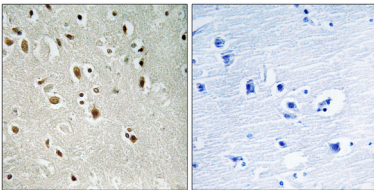
Hintergrund

Ähnlichkeit: Enthält 5 ANK-Wiederholungen., Gewebespezifität: Weit verbreitet exprimiert; nicht in Niere oder Leber gefunden.,
Ähnlichkeit: Enthält 5 ANK-Wiederholungen., Gewebespezifität: Weit verbreitet exprimiert; nicht in Niere oder Leber gefunden.

Forschungsbereich

-

Bilddaten



Immunohistochemische Analyse von in Paraffin eingebettetem menschlichem Gehirngewebe unter Verwendung des Antikörpers ANKRD20A3. Das Bild rechts zeigt eine Blockierung mit dem synthetisierten Peptid.