
Produktname: Angptl1 Kaninchen-Polyclonal-Antikörper**Katalog-Nr.: APRab06897**

Nur für Forschungszwecke.

Zusammenfassung

Beschreibung	polyklonaler Kaninchenantikörper
Host	Kaninchen
Anwendung	WB,IHC,ICC/IF,ELISA
Reaktivität	Mensch, Maus, Ratte
Konjugation	Unkonjugiert
Modifikation	Unverändert
Isotyp	IgG
Klonalität	Polyklonal
Form	Flüssig
Konzentration	1 mg/ml
Lagerung	Aliquotieren und bei -20°C lagern (12 Monate haltbar).Frost/Tau-Zyklen vermeiden.
Versand	Eisbeutel
Puffer	Flüssigkeit in PBS mit 50 % Glycerin, 0,5 % Schutzprotein und 0,02 % Konservierungsmittel vom neuen Typ N.
Aufreinigung	Affinitätsreinigung

Anwendung

Verdünnungsverhältnis	WB 1:500-1:2000,IHC 1:100-1:300,ICC/IF 1:50-1:200,ELISA 1:10000-1:20000
Molekulargewicht	57kDa

Antigen-Informationen

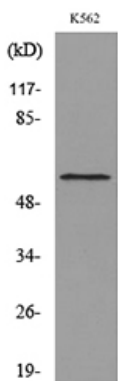
Genname	ANGPTL1
Alternative Namen	ANGPTL1; ANG3; ANGPT3; ARP1; PSEC0154; Angiopoietin-related protein 1; Angiopoietin-3; ANG-3; Angiopoietin-like protein 1
Gen-ID	9068.0
SwissProt ID	O95841
Immunogen	Das Antiserum wurde gegen ein synthetisches Peptid hergestellt, das aus der internen Region des humanen ANGPTL1-Gens stammt. Aminosäurebereich: 11-60

Hintergrund

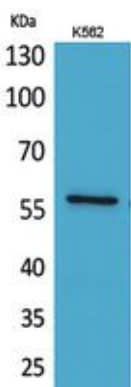
Angiopoietine gehören zur Familie der vaskulären endothelialen Wachstumsfaktoren und sind die einzigen bekannten Wachstumsfaktoren, die weitgehend spezifisch für das Gefäßendothel sind. Angiopoietin-1, Angiopoietin-2 und Angiopoietin-4 sind an der Bildung von Blutgefäßen beteiligt. Das von diesem Gen kodierte Protein ist ein weiteres Mitglied der Angiopoietin-Familie und wird in adulten Geweben weit verbreitet exprimiert, wobei die mRNA-Konzentrationen in stark vaskularisierten Geweben am höchsten sind. Dieses Protein ist ein sekretorisches Protein, das in vitro nicht als Mitogen für Endothelzellen wirkt. [bereitgestellt von RefSeq, Juli 2008] Ähnlichkeit: Enthält eine Fibrinogen-C-terminale Domäne. Gewebespezifität: Stark exprimiert in Nebenniere, Plazenta, Schilddrüse, Herz, Skelettmuskulatur und Dünndarm. Schwach exprimiert in Hoden, Eierstock, Dickdarm, Pankreas, Niere und Magen.

Forschungsbereich

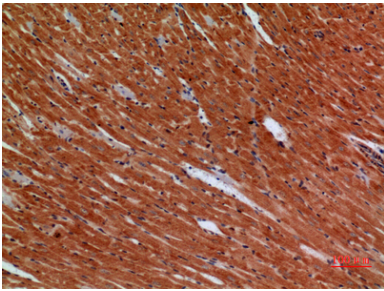
Bilddaten



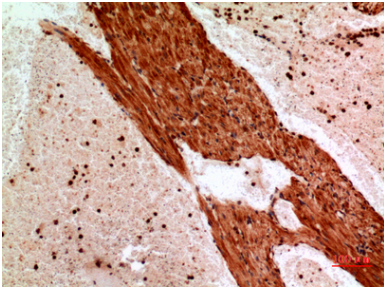
Western-Blot-Analyse von Lysat aus K562-Zellen unter Verwendung des ANGPTL1-Antikörpers.



Western-Blot-Analyse von K562-Zellen mit einem polyklonalen Angptl1-Antikörper. Der Sekundärintikörper wurde 1:20000 verdünnt.



Immunohistochemische Analyse von in Paraffin eingebettetem Mausherzen, Antikörperverdünnung 1:100



Immunohistochemische Analyse von in Paraffin eingebettetem Mausherzen, Antikörperverdünnung 1:100