

---

**Produktname: Amylase Kaninchen-polyklonaler Antikörper****Katalog-Nr.: APRab06864**

Nur für Forschungszwecke.

**Zusammenfassung**

<b>Beschreibung</b>	polyklonaler Kaninchenantikörper
<b>Host</b>	Kaninchen
<b>Anwendung</b>	WB,IHC,ICC/IF,ELISA
<b>Reaktivität</b>	Mensch, Maus, Ratte
<b>Konjugation</b>	Unkonjugiert
<b>Modifikation</b>	Unverändert
<b>Isotyp</b>	IgG
<b>Klonalität</b>	Polyklonal
<b>Form</b>	Flüssig
<b>Konzentration</b>	1 mg/ml
<b>Lagerung</b>	Aliquotieren und bei -20°C lagern (12 Monate haltbar).Frost/Tau-Zyklen vermeiden.
<b>Versand</b>	Eisbeutel
<b>Puffer</b>	Flüssigkeit in PBS mit 50 % Glycerin, 0,5 % Schutzprotein und 0,02 % Konservierungsmittel vom neuen Typ N.
<b>Aufreinigung</b>	Affinitätsreinigung

**Anwendung**

<b>Verdünnungsverhältnis</b>	WB 1:500-1:2000,IHC 1:100-1:300,ICC/IF 1:50-1:200,ELISA 1:10000-1:20000
<b>Molekulargewicht</b>	60kDa

**Antigen-Informationen**

<b>Genname</b>	AMY1A AMY1A; AMY1; AMY1B; AMY1; AMY1C; AMY1; Alpha-amylase 1; 1,4-alpha-D-glucan glucanohydrolase 1; Salivary alpha-amylase; AMY2A; Pancreatic alpha-amylase; PA;1,4-alpha-D-glucan glucanohydrolase; AMY2B; Alpha-amylase 2B; 1,4-alpha-D-glucan glucanohydrolase 2B; Carcinoid alpha-amylase
<b>Alternative Namen</b>	
<b>Gen-ID</b>	276.0
<b>SwissProt ID</b>	P04745
<b>Immunogen</b>	Das Antiserum wurde gegen ein synthetisches Peptid hergestellt, das aus der N-terminalen

Region des humanen AMY1/2-Gens abgeleitet ist. Aminosäurebereich: 61–110

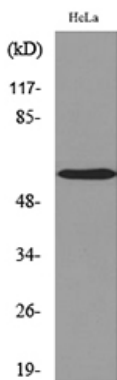
## Hintergrund

Amylasen sind sezernierte Proteine, die 1,4-alpha-Glucosidbindungen in Oligosacchariden und Polysacchariden hydrolysieren und somit den ersten Schritt der Verdauung von Stärke und Glykogen katalysieren. Das menschliche Genom enthält mehrere Amylasegene, die in der Speicheldrüse oder im Pankreas stark exprimiert werden. Dieses Gen kodiert ein von der Speicheldrüse produziertes Amylase-Isoenzym. Alternatives Spleißen führt zu mehreren Transkriptvarianten, die für dasselbe Protein kodieren. [bereitgestellt von RefSeq, Juli 2008], katalytische Aktivität: Endohydrolyse von (1→4)-alpha-D-glucosidischen Bindungen in Oligosacchariden und Polysacchariden., Cofaktor: Bindet 1 Calciumion pro Untereinheit., Cofaktor: Bindet 1 Chloridion pro Untereinheit., Online-Informationen: Amylase-Eintrag, Ähnlichkeit: Gehört zur Glycosylhydrolase-13-Familie., Untereinheit: Monomer.

## Forschungsbereich

Stärke- und Saccharosestoffwechsel;

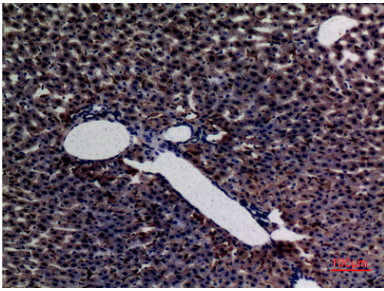
## Bilddaten



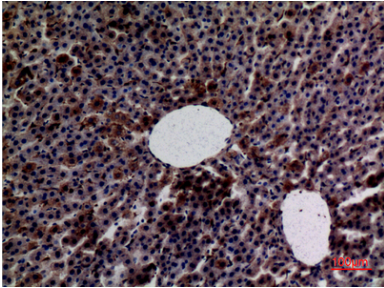
Western-Blot-Analyse von Lysat aus HeLa-Zellen unter Verwendung des AMY1/2-Antikörpers.



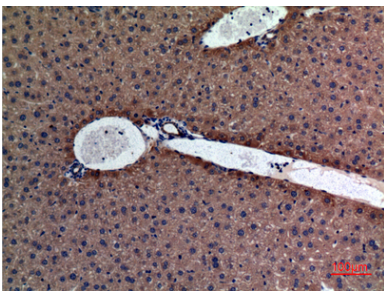
Western-Blot-Analyse von HeLa-Zellen mit einem polyklonalen Amylase-Antikörper. Der Sekundäntikörper wurde 1:20000 verdünnt.



Immunohistochemische Analyse von in Paraffin eingebetteter Rattenleber, Antikörperverdünnung 1:100



Immunohistochemische Analyse von in Paraffin eingebetteter Rattenleber, Antikörperverdünnung 1:100



Immunohistochemische Analyse von in Paraffin eingebetteter Mausleber, Antikörperverdünnung 1:100