

Produktname: A-Myb Kaninchen-Polyclonal-Antikörper**Katalog-Nr.: APRab06863**

Nur für Forschungszwecke.

Zusammenfassung

Beschreibung	polyklonaler Kaninchenantikörper
Host	Kaninchen
Anwendung	WB,ELISA
Reaktivität	Mensch, Maus
Konjugation	Unkonjugiert
Modifikation	Unverändert
Isotyp	IgG
Klonalität	Polyklonal
Form	Flüssig
Konzentration	1 mg/ml
Lagerung	Aliquotieren und bei -20°C lagern (12 Monate haltbar).Frost/Tau-Zyklen vermeiden.
Versand	Eisbeutel
Puffer	Flüssigkeit in PBS mit 50 % Glycerin, 0,5 % Schutzprotein und 0,02 % Konservierungsmittel vom neuen Typ N.
Aufreinigung	Affinitätsreinigung

Anwendung

Verdünnungsverhältnis	WB 1:500-1:2000,ELISA 1:5000-1:20000
Molekulargewicht	85kDa

Antigen-Informationen

Genname	MYBL1
Alternative Namen	MYBL1; AMYB; Myb-related protein A; A-Myb; Myb-like protein 1
Gen-ID	4603.0
SwissProt ID	P10243
Immunogen	Das Antiserum wurde gegen ein synthetisches Peptid hergestellt, das vom humanen MYB-A-Protein abgeleitet ist. Aminosäurebereich: 231–280

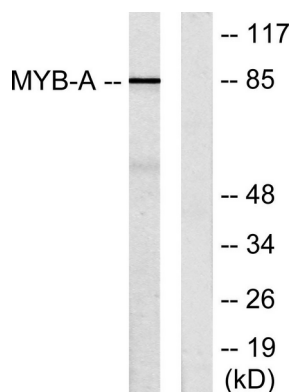
Hintergrund

Funktion: Starker Transkriptionsaktivator; DNA-bindendes Protein, das spezifisch die Sequenz 5'-YAAC[GT]G-3' erkennt. Könnte eine Rolle bei der Proliferation und/oder Differenzierung neurogener, spermatogener und B-lymphoider Zellen spielen. Ähnlichkeit: Enthält drei HTH-Myb-Typ-DNA-Bindungsdomänen. Untereinheit: Bestandteil des DREAM-Komplexes (auch LINC-Komplex genannt), der mindestens aus E2F4, E2F5, LIN9, LIN37, LIN52, LIN54, MYBL1, MYBL2, RBL1, RBL2, RBBP4, TFDP1 und TFDP2 besteht. Der Komplex ist in ruhenden Zellen vorhanden, wo er zellzyklusabhängige Gene reprimiert. Es dissoziiert in der S-Phase, wenn LIN9, LIN37, LIN52 und LIN54 einen Subkomplex bilden, der an MYBL2 bindet. Gewebespezifität: Wird in verschiedenen in vitro kultivierten lymphatischen und soliden Tumorzelllinien exprimiert. Funktion: Starker Transkriptionsaktivator; DNA-bindendes Protein, das spezifisch die Sequenz 5'-YAAC[GT]G-3' erkennt. Könnte eine Rolle bei der Proliferation und/oder Differenzierung neurogener, spermatogener und B-lymphoider Zellen spielen. Ähnlichkeit: Enthält 3 HTH-Myb-Typ-DNA-Bindungsdomänen. Untereinheit: Bestandteil des DREAM-Komplexes (auch LINC-Komplex genannt), der mindestens aus E2F4, E2F5, LIN9, LIN37, LIN52, LIN54, MYBL1, MYBL2, RBL1, RBL2, RBBP4, TFDP1 und TFDP2 besteht. Der Komplex existiert in ruhenden Zellen, wo er zellzyklusabhängige Gene reprimiert. Er dissoziiert in der S-Phase, wenn LIN9, LIN37, LIN52 und LIN54 einen Subkomplex bilden, der an MYBL2 bindet. Gewebespezifität: Exprimiert in einer Vielzahl von lymphatischen und soliden Tumorzelllinien, die in vitro kultiviert wurden.

Forschungsbereich

-

Bilddaten



Western-Blot-Analyse von Lysaten aus LOVO-Zellen unter Verwendung des MYB-A-Antikörpers. Die Spur rechts ist mit dem synthetisierten Peptid blockiert.