

Produktname: Amphiphysin I Kaninchen-Polyclonal-Antikörper**Katalog-Nr.: APRab06837**

Nur für Forschungszwecke.

Zusammenfassung

Beschreibung	polyklonaler Kaninchenantikörper
Host	Kaninchen
Anwendung	WB,ELISA
Reaktivität	Mensch, Maus, Ratte
Konjugation	Unkonjugiert
Modifikation	Unverändert
Isotyp	IgG
Klonalität	Polyklonal
Form	Flüssig
Konzentration	1 mg/ml
Lagerung	Aliquotieren und bei -20°C lagern (12 Monate haltbar).Frost/Tau-Zyklen vermeiden.
Versand	Eisbeutel
Puffer	Flüssigkeit in PBS mit 50 % Glycerin, 0,5 % Schutzprotein und 0,02 % Konservierungsmittel vom neuen Typ N.
Aufreinigung	Affinitätsreinigung

Anwendung

Verdünnungsverhältnis	WB 1:500-1:2000,ELISA 1:10000-1:20000
Molekulargewicht	76kDa

Antigen-Informationen

Genname	AMPH
Alternative Namen	AMPH; AMPH1; Amphiphysin
Gen-ID	273.0
SwissProt ID	P49418
Immunogen	Das Antiserum wurde gegen ein synthetisches Peptid, abgeleitet von humanem AMPH, hergestellt. Aminosäurebereich: 131–180

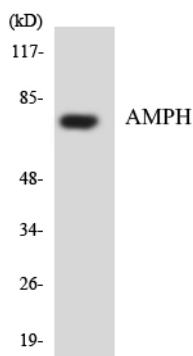
Hintergrund

Dieses Gen kodiert für ein Protein, das mit der zytoplasmatischen Oberfläche synaptischer Vesikel assoziiert ist. Eine Untergruppe von Patienten mit Stiff-Man-Syndrom, die zusätzlich an Brustkrebs erkrankt sind, weist Autoantikörper gegen dieses Protein auf. Alternatives Spleißen dieses Gens führt zu zwei Transkriptvarianten, die für unterschiedliche Isoformen kodieren. Weitere Spleißvarianten wurden beschrieben, ihre vollständigen Sequenzen sind jedoch noch nicht bekannt. Ein Pseudogen dieses Gens befindet sich auf Chromosom 11. [bereitgestellt von RefSeq, Nov. 2010] Erkrankung: Antikörper gegen AMPH werden bei Patienten mit Stiff-Man-Syndrom nachgewiesen, einer seltenen Erkrankung des zentralen Nervensystems, die durch eine fortschreitende Versteifung der Körpermuskulatur mit begleitenden schmerzhaften Spasmen gekennzeichnet ist. Funktion: Es könnte an Mechanismen der regulierten Exozytose in Synapsen und bestimmten endokrinen Zelltypen beteiligt sein. Kann die Eigenschaften des membranassoziierten Zytoskeletts steuern. Ähnlichkeit: Enthält 1 BAR-Domäne. Ähnlichkeit: Enthält 1 SH3-Domäne. Untereinheit: Heterodimer mit BIN1. Bindet SH3GLB1 und AP2A2. Gewebespezifität: Neuronen, bestimmte endokrine Zelltypen und Spermatozyten.

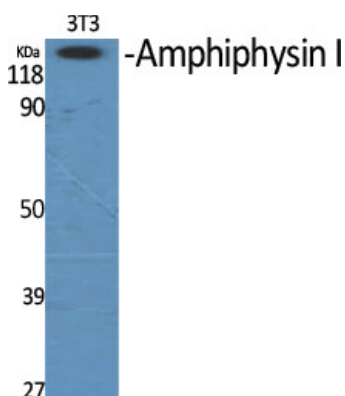
Forschungsbereich

Fc gamma R-vermittelte Phagozytose;

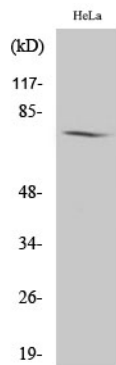
Bilddaten



Western-Blot-Analyse der Lysate aus HUVEC-Zellen unter Verwendung des AMPH-Antikörpers.



Western-Blot-Analyse verschiedener Zellen unter Verwendung des polyklonalen Amphiphysin-I-Antikörpers



Western-Blot-Analyse von HeLa-Zellen mit dem polyklonalen Amphiphysin-I-Antikörper