

Produktname: AMPD2 Kaninchen-Polyclonal-Antikörper**Katalog-Nr.: APRab06835**

Nur für Forschungszwecke.

Zusammenfassung

Beschreibung	polyklonaler Kaninchenantikörper
Host	Kaninchen
Anwendung	WB,ELISA
Reaktivität	Mensch, Maus, Ratte
Konjugation	Unkonjugiert
Modifikation	Unverändert
Isotyp	IgG
Klonalität	Polyklonal
Form	Flüssig
Konzentration	1 mg/ml
Lagerung	Aliquotieren und bei -20°C lagern (12 Monate haltbar).Frost/Tau-Zyklen vermeiden.
Versand	Eisbeutel
Puffer	Flüssigkeit in PBS mit 50 % Glycerin, 0,5 % Schutzprotein und 0,02 % Konservierungsmittel vom neuen Typ N.
Aufreinigung	Affinitätsreinigung

Anwendung

Verdünnungsverhältnis	WB 1:500-1:2000,ELISA 1:5000-1:10000
Molekulargewicht	100kDa

Antigen-Informationen

Genname	AMPD2
Alternative Namen	AMPD2; AMP deaminase 2; AMP deaminase isoform L
Gen-ID	271.0
SwissProt ID	Q01433
Immunogen	Das Antiserum wurde gegen ein synthetisches Peptid, abgeleitet von humanem AMPD2, hergestellt. Aminosäurebereich: 131–180

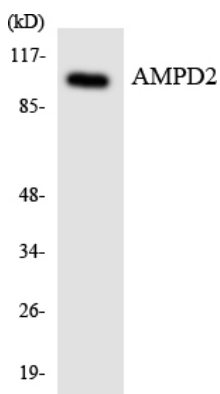
Hintergrund

Das von diesem Gen kodierte Protein ist wichtig für den Purinstoffwechsel, da es AMP in IMP umwandelt. Das kodierte Protein, das als Homotetramer fungiert, ist eine von drei AMP-Deaminasen, die in Säugetieren vorkommen. Für dieses Gen wurden mehrere Transkriptvarianten gefunden, die verschiedene Isoformen kodieren. [bereitgestellt von RefSeq, Apr. 2012], katalytische Aktivität: $\text{AMP} + \text{H}_2\text{O} = \text{IMP} + \text{NH}_3$, Funktion: Die AMP-Deaminase spielt eine entscheidende Rolle im Energiestoffwechsel., Stoffwechselweg: Purinstoffwechsel; IMP-Biosynthese über den Salvage-Weg; IMP aus AMP: Schritt 1/1., Ähnlichkeit: Gehört zur Familie der Adenosin- und AMP-Deaminasen., Untereinheit: Homotetramer., Gewebespezifität: Drei Isoformen kommen in Säugetieren vor: AMP-Deaminase 1 ist die vorherrschende Form in der Skelettmuskulatur. AMP-Deaminase 2 überwiegt in glatter Muskulatur, Nicht-Muskelgewebe, embryonaler Muskulatur und undifferenzierten Myoblasten; AMP-Deaminase 3 findet sich in Erythrozyten.

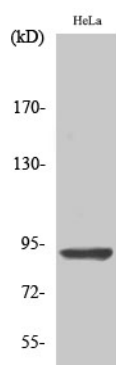
Forschungsbereich

Purinstoffwechsel;

Bilddaten



Western-Blot-Analyse der Lysate aus HeLa-Zellen unter Verwendung des AMPD2-Antikörpers.



Western-Blot-Analyse verschiedener Zellen unter Verwendung des polyklonalen AMPD2-Antikörpers