

Produktname: AMBRA1 Kaninchen-Polyclonal-Antikörper**Katalog-Nr.: APRab06821**

Nur für Forschungszwecke.

Zusammenfassung

Beschreibung	polyklonaler Kaninchenantikörper
Host	Kaninchen
Anwendung	WB,ELISA
Reaktivität	Mensch, Maus
Konjugation	Unkonjugiert
Modifikation	Unverändert
Isotyp	IgG
Klonalität	Polyklonal
Form	Flüssig
Konzentration	1 mg/ml
Lagerung	Aliquotieren und bei -20°C lagern (12 Monate haltbar).Frost/Tau-Zyklen vermeiden.
Versand	Eisbeutel
Puffer	Flüssigkeit in PBS mit 50 % Glycerin, 0,5 % Schutzprotein und 0,02 % Konservierungsmittel vom neuen Typ N.
Aufreinigung	Affinitätsreinigung

Anwendung

Verdünnungsverhältnis	WB 1:500-1:2000,ELISA 1:10000-1:20000
Molekulargewicht	140kDa

Antigen-Informationen

Genname	AMBRA1 KIAA1736
Alternative Namen	autophagy/beclin-1 regulator 1
Gen-ID	55626.0
SwissProt ID	Q9C0C7
Immunogen	Synthetisches Peptid von AMBRA1

Hintergrund

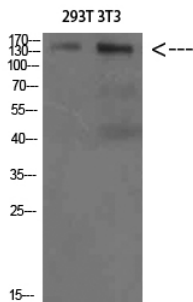
Funktion: Reguliert die Autophagie und die Entwicklung des Nervensystems. Beteiligt an der Autophagie, der Kontrolle des

Proteinumsatzes während der neuronalen Entwicklung sowie an der Regulierung des normalen Zellüberlebens und der Zellproliferation. Ähnlichkeit: Enthält 3 WD-Repeats. Untereinheit: Interagiert mit BECN1. Bildet wahrscheinlich einen Komplex mit BECN1 und PIK3C3.

Forschungsbereich

Autophagie

Bilddaten



Western-Blot-Analyse von 293T 3T3-Zellen mit einem polyklonalen AMBRA1-Antikörper (Verdünnung 1:500). Der Sekundärantikörper wurde 1:20000 verdünnt.