

**Produktname: ALX3 Kaninchen-Polyclonal-Antikörper****Katalog-Nr.: APRab06816**

Nur für Forschungszwecke.

**Zusammenfassung**

<b>Beschreibung</b>	polyklonaler Kaninchenantikörper
<b>Host</b>	Kaninchen
<b>Anwendung</b>	WB,IHC,ICC/IF,ELISA
<b>Reaktivität</b>	Mensch, Maus, Ratte
<b>Konjugation</b>	Unkonjugiert
<b>Modifikation</b>	Unverändert
<b>Isotyp</b>	IgG
<b>Klonalität</b>	Polyklonal
<b>Form</b>	Flüssig
<b>Konzentration</b>	1 mg/ml
<b>Lagerung</b>	Aliquotieren und bei -20°C lagern (12 Monate haltbar).Frost/Tau-Zyklen vermeiden.
<b>Versand</b>	Eisbeutel
<b>Puffer</b>	Flüssigkeit in PBS mit 50 % Glycerin, 0,5 % Schutzprotein und 0,02 % Konservierungsmittel vom neuen Typ N.
<b>Aufreinigung</b>	Affinitätsreinigung

**Anwendung**

<b>Verdünnungsverhältnis</b>	WB 1:500-1:2000,IHC 1:100-1:300,ICC/IF 1:200-1:1000,ELISA 1:10000-1:20000
<b>Molekulargewicht</b>	36kDa

**Antigen-Informationen**

<b>Genname</b>	ALX3
<b>Alternative Namen</b>	ALX3; Homeobox protein aristaless-like 3; Proline-rich transcription factor ALX3
<b>Gen-ID</b>	257.0
<b>SwissProt ID</b>	O95076
<b>Immunogen</b>	Das Antiserum wurde gegen ein synthetisches Peptid, abgeleitet von humanem ALX3, hergestellt. Aminosäurebereich: 171–220

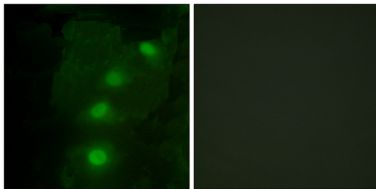
**Hintergrund**

Dieses Gen kodiert für ein Kernprotein mit einer Homeobox-DNA-Bindungsdomäne, das als Transkriptionsregulator an der Zelldifferenzierung und Entwicklung beteiligt ist. Eine bevorzugte Methylierung des Promotors dieses Gens ist mit Neuroblastomtumoren im fortgeschrittenen Stadium assoziiert. [bereitgestellt von RefSeq, Juli 2008], Funktion: Transkriptionsregulator mit möglicher Rolle bei der Musterbildung des Mesoderms während der Entwicklung., Ähnlichkeit: Gehört zur Familie der gepaarten Homeobox-Proteine., Ähnlichkeit: Enthält eine Homeobox-DNA-Bindungsdomäne.

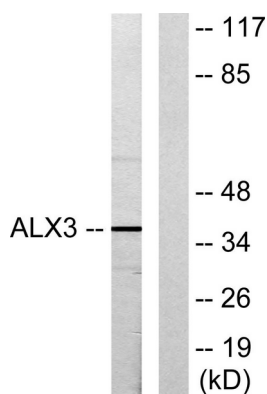
## Forschungsbereich

-

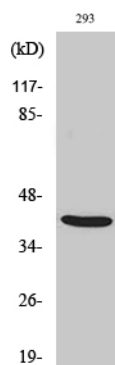
## Bilddaten



Immunfluoreszenzanalyse von HeLa-Zellen mit dem ALX3-Antikörper. Das Bild rechts zeigt eine Blockierung mit dem synthetisierten Peptid.



Western-Blot-Analyse von Lysaten aus 293-Zellen unter Verwendung des ALX3-Antikörpers. Die Spur rechts ist mit dem synthetisierten Peptid blockiert.



Western-Blot-Analyse verschiedener Zellen unter Verwendung des polyklonalen Antikörpers ALX3.