
Produktname: ALS2CR8 Kaninchen-Polyclonal-Antikörper**Katalog-Nr.: APRab06815**

Nur für Forschungszwecke.

Zusammenfassung

Beschreibung	polyklonaler Kaninchenantikörper
Host	Kaninchen
Anwendung	WB,IHC,ICC/IF,ELISA
Reaktivität	Mensch, Ratte, Maus
Konjugation	Unkonjugiert
Modifikation	Unverändert
Isotyp	IgG
Klonalität	Polyklonal
Form	Flüssig
Konzentration	1 mg/ml
Lagerung	Aliquotieren und bei -20°C lagern (12 Monate haltbar).Frost/Tau-Zyklen vermeiden.
Versand	Eisbeutel
Puffer	Flüssigkeit in PBS mit 50 % Glycerin, 0,5 % Schutzprotein und 0,02 % Konservierungsmittel vom neuen Typ N.
Aufreinigung	Affinitätsreinigung

Anwendung

Verdünnungsverhältnis	WB 1:500-1:2000,IHC 1:100-1:300,ICC/IF 1:50-1:200,ELISA 1:20000-1:40000
Molekulargewicht	85kDa

Antigen-Informationen

Genname	ALS2CR8
Alternative Namen	ALS2CR8; CARF; Amyotrophic lateral sclerosis 2 chromosomal region candidate gene 8 protein; Calcium-response factor; CaRF; Testis development protein NYD-SP24
Gen-ID	79800.0
SwissProt ID	Q8N187
Immunogen	Das Antiserum wurde gegen ein synthetisches Peptid hergestellt, das vom humanen ALS2CR8-Gen abgeleitet ist. Aminosäurebereich: 311–360

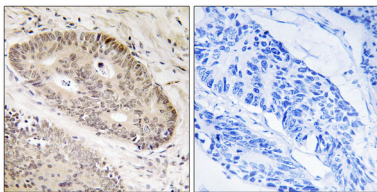
Hintergrund

Funktion: Könnte ein Transkriptionsfaktor sein.

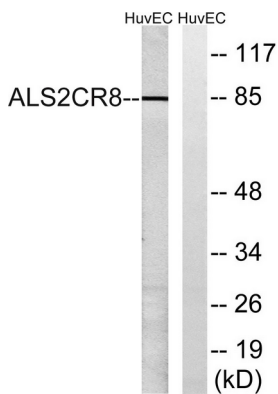
Forschungsbereich

Zellbiologie

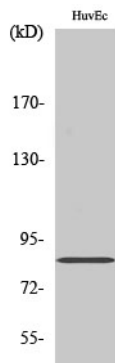
Bilddaten



Immunhistochemische Analyse von in Paraffin eingebettetem menschlichem Lungenkarzinomgewebe unter Verwendung des ALS2CR8-Antikörpers. Das Bild rechts zeigt eine Blockierung mit dem synthetisierten Peptid.



Western-Blot-Analyse von Lysaten aus HUVEC-Zellen unter Verwendung des ALS2CR8-Antikörpers. Die Spur rechts ist mit dem synthetisierten Peptid blockiert.



Western-Blot-Analyse verschiedener Zellen unter Verwendung des polyklonalen Antikörpers ALS2CR8.