
Produktname: ALS2CR7 Kaninchen-Polyclonal-Antikörper**Katalog-Nr.: APRab06814**

Nur für Forschungszwecke.

Zusammenfassung

Beschreibung	polyklonaler Kaninchenantikörper
Host	Kaninchen
Anwendung	WB,IHC,ICC/IF,ELISA
Reaktivität	Mensch, Maus
Konjugation	Unkonjugiert
Modifikation	Unverändert
Isotyp	IgG
Klonalität	Polyklonal
Form	Flüssig
Konzentration	1 mg/ml
Lagerung	Aliquotieren und bei -20°C lagern (12 Monate haltbar).Frost/Tau-Zyklen vermeiden.
Versand	Eisbeutel
Puffer	Flüssigkeit in PBS mit 50 % Glycerin, 0,5 % Schutzprotein und 0,02 % Konservierungsmittel vom neuen Typ N.
Aufreinigung	Affinitätsreinigung

Anwendung

Verdünnungsverhältnis	WB 1:500-1:2000,IHC 1:100-1:300,ICC/IF 1:200-1:1000,ELISA 1:5000-1:20000
Molekulargewicht	46kDa

Antigen-Informationen

Genname	CDK15 CDK15; ALS2CR7; PFTK2; Cyclin-dependent kinase 15; Amyotrophic lateral sclerosis 2
Alternative Namen	chromosomal region candidate gene 7 protein; Cell division protein kinase 15; Serine/threonine-protein kinase ALS2CR7; Serine/threonine-protein kinase PFTAIR
Gen-ID	65061.0
SwissProt ID	Q96Q40
Immunogen	Das Antiserum wurde gegen ein synthetisches Peptid hergestellt, das vom humanen ALS27 abgeleitet ist. Aminosäurebereich: 261–310

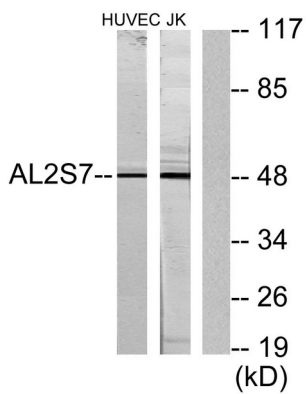
Hintergrund

CDK15 (Cyclin-abhängige Kinase 15) ist ein Protein-kodierendes Gen. Zu den mit CDK15 assoziierten Erkrankungen gehört die juvenile amyotrophe Lateralsklerose Typ 2. GO-Annotationen, die mit diesem Gen in Verbindung stehen, umfassen Transferaseaktivität, Übertragung phosphorhaltiger Gruppen und Proteintyrosinkinaseaktivität. Ein wichtiges Paralog dieses Gens ist CDK14.

Forschungsbereich

-

Bilddaten



Western-Blot-Analyse von Lysaten aus Jurkat- und HUVEC-Zellen unter Verwendung des AL2S7-Antikörpers. Die Spur rechts ist mit dem synthetisierten Peptid blockiert.