
Produktname: ALS2CR13 Kaninchen-Polyclonal-Antikörper**Katalog-Nr.: APRab06812**

Nur für Forschungszwecke.

Zusammenfassung

Beschreibung	polyklonaler Kaninchenantikörper
Host	Kaninchen
Anwendung	WB,ELISA
Reaktivität	Mensch, Maus
Konjugation	Unkonjugiert
Modifikation	Unverändert
Isotyp	IgG
Klonalität	Polyklonal
Form	Flüssig
Konzentration	1 mg/ml
Lagerung	Aliquotieren und bei -20°C lagern (12 Monate haltbar).Frost/Tau-Zyklen vermeiden.
Versand	Eisbeutel
Puffer	Flüssigkeit in PBS mit 50 % Glycerin, 0,5 % Schutzprotein und 0,02 % Konservierungsmittel vom neuen Typ N.
Aufreinigung	Affinitätsreinigung

Anwendung

Verdünnungsverhältnis	WB 1:500-1:2000,ELISA 1:5000-1:10000
Molekulargewicht	60kDa

Antigen-Informationen

Genname	FAM117B
Alternative Namen	FAM117B; ALS2CR13; Protein FAM117B; Amyotrophic lateral sclerosis 2 chromosomal region candidate gene 13 protein
Gen-ID	150864.0
SwissProt ID	Q6P1L5
Immunogen	Das Antiserum wurde gegen ein synthetisches Peptid hergestellt, das vom humanen ALS2CR13-Gen abgeleitet ist. Aminosäurebereich: 411–460

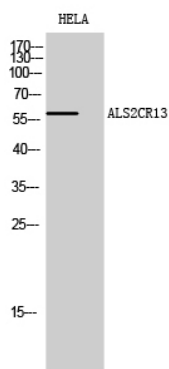
Hintergrund

Sonstiges: ALS2CR13 ist in der genomischen Region kartiert, die die gesamte Kandidatenregion für Amyotrophe Lateralsklerose 2 (ALS2) umfasst. Sequenzwarnung: Kontaminierende Sequenz. Sequenz unbekannter Herkunft im N-terminalen Bereich.

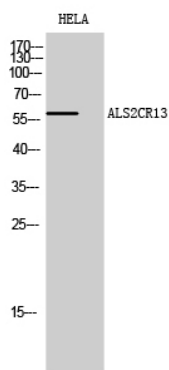
Forschungsbereich

-

Bilddaten



Western-Blot-Analyse von HELA-Zellen mit dem polyklonalen Antikörper ALS2CR13 in einer Verdünnung von 1:500



Western-Blot-Analyse von HELA-Zellen mit dem polyklonalen Antikörper ALS2CR13 in einer Verdünnung von 1:500