
Produktname: ALR Kaninchen-Polyclonal-Antikörper**Katalog-Nr.: APRab06808**

Nur für Forschungszwecke.

Zusammenfassung

Beschreibung	polyklonaler Kaninchenantikörper
Host	Kaninchen
Anwendung	WB,IHC,ICC/IF,ELISA
Reaktivität	Mensch, Maus, Ratte
Konjugation	Unkonjugiert
Modifikation	Unverändert
Isotyp	IgG
Klonalität	Polyklonal
Form	Flüssig
Konzentration	1 mg/ml
Lagerung	Aliquotieren und bei -20°C lagern (12 Monate haltbar).Frost/Tau-Zyklen vermeiden.
Versand	Eisbeutel
Puffer	Flüssigkeit in PBS mit 50 % Glycerin, 0,5 % Schutzprotein und 0,02 % Konservierungsmittel vom neuen Typ N.
Aufreinigung	Affinitätsreinigung

Anwendung

Verdünnungsverhältnis	WB 1:500-1:2000,IHC 1:100-1:300,ICC/IF 1:50-1:200,ELISA 1:10000-1:20000
Molekulargewicht	24kDa

Antigen-Informationen

Genname	GFER
Alternative Namen	GFER; ALR; HERV1; HPO; FAD-linked sulfhydryl oxidase ALR; Augmenter of liver regeneration; hERV1; Hepatopoietin
Gen-ID	2671.0
SwissProt ID	P55789
Immunogen	Das Antiserum wurde gegen ein synthetisches Peptid aus der internen Region des humanen GFER hergestellt. Aminosäurebereich: 51-100

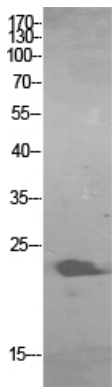
Hintergrund

Der hepatotrope Faktor ALR (Augmenter of Liver Regeneration) gilt als einer der Faktoren, die für die außergewöhnliche Regenerationsfähigkeit der Säugetierleber verantwortlich sind. Er wird auch als hepatische Regenerationsstimulationssubstanz (HSS) bezeichnet. Das Gen befindet sich auf Chromosom 16 im Bereich des Locus für polyzystische Nierenerkrankung (PKD1). Das mutmaßliche Genprodukt weist eine 42%ige Ähnlichkeit mit dem scERV1-Protein der Hefe auf. Das Hefe-scERV1-Gen ist essenziell für die oxidative Phosphorylierung, die Aufrechterhaltung des mitochondrialen Genoms und den Zellzyklus. Das menschliche Gen ist sowohl strukturell als auch funktionell homolog zum Hefe-scERV1-Gen. [bereitgestellt von RefSeq, Juli 2008], katalytische Aktivität: $4 R'C(R)SH + O(2) = 2 R'C(R)S-S(R)CR' + 2 H(2)O$, Cofaktor: FAD, Funktion: FAD-abhängige Sulfhydryloxidase, die die Bildung von Disulfidbrücken katalysiert, Ähnlichkeit: Enthält 1 ERV/ALR-Sulfhydryloxidase-Domäne, Untereinheit: Homodimer.

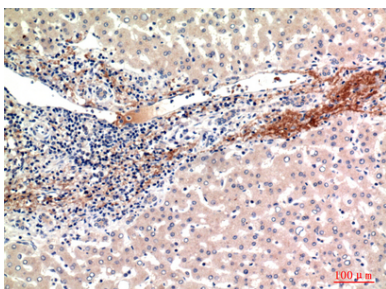
Forschungsbereich

-

Bilddaten



Western-Blot-Analyse von HBE-Zellen mit dem polyklonalen ALR-Antikörper. Der Sekundärantikörper wurde 1:20000 verdünnt.



Immunohistochemische Analyse von in Paraffin eingebettetem menschlichem Lebergewebe, Antikörperverdünnung 1:100