
Produktname: Alpha-Protein-Kinase 2 Kaninchen-Polyclonal-Antikörper**Katalog-Nr.: APRab06805**

Nur für Forschungszwecke.

Zusammenfassung

Beschreibung	polyklonaler Kaninchenantikörper
Host	Kaninchen
Anwendung	IHC, ICC/IF, ELISA
Reaktivität	Mensch, Ratte, Maus
Konjugation	Unkonjugiert
Modifikation	Unverändert
Isotyp	IgG
Klonalität	Polyklonal
Form	Flüssig
Konzentration	1 mg/ml
Lagerung	Aliquotieren und bei -20°C lagern (12 Monate haltbar). Frost/Tau-Zyklen vermeiden.
Versand	Eisbeutel
Puffer	Flüssigkeit in PBS mit 50 % Glycerin, 0,5 % Schutzprotein und 0,02 % Konservierungsmittel vom neuen Typ N.
Aufreinigung	Affinitätsreinigung

Anwendung

Verdünnungsverhältnis IHC 1:100-1:300, ICC/IF 1:50-1:200, ELISA 1:20000-1:40000

tnis

Molekulargewicht

Antigen-Informationen

Genname	ALPK2
Alternative Namen	ALPK2; HAK; Alpha-protein kinase 2; Heart alpha-protein kinase
Gen-ID	115701.0
SwissProt ID	Q86TB3
Immunogen	Das Antiserum wurde gegen ein synthetisches Peptid, abgeleitet von humanem ALPK2, hergestellt. Aminosäurebereich: 1741–1790

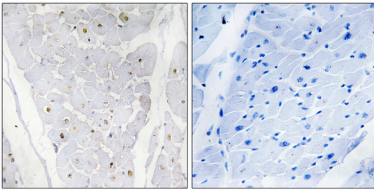
Hintergrund

Funktion: Kinasen, die Phosphorylierungsstellen erkennen, deren umgebende Peptide eine alpha-helikale Konformation aufweisen. Ähnlichkeit: Gehört zur Proteinkinase-Superfamilie. Alpha-Typ-Proteinkinase-Familie. ALPK-Subfamilie. Ähnlichkeit: Enthält eine Alpha-Typ-Proteinkinase-Domäne. Ähnlichkeit: Enthält eine Ig-ähnliche (Immunglobulin-ähnliche) Domäne.

Forschungsbereich

-

Bilddaten



Immunohistochemische Analyse von in Paraffin eingebettetem menschlichem Herzgewebe unter Verwendung des ALPK2-Antikörpers. Das Bild rechts zeigt eine Blockierung mit dem synthetisierten Peptid.