

Produktname: Aldolase C Kaninchen-Polyclonal-Antikörper**Katalog-Nr.: APRab06770**

Nur für Forschungszwecke.

Zusammenfassung

Beschreibung	polyklonaler Kaninchenantikörper
Host	Kaninchen
Anwendung	WB,IHC,ICC/IF,ELISA
Reaktivität	Mensch, Maus, Ratte
Konjugation	Unkonjugiert
Modifikation	Unverändert
Isotyp	IgG
Klonalität	Polyklonal
Form	Flüssig
Konzentration	1 mg/ml
Lagerung	Aliquotieren und bei -20°C lagern (12 Monate haltbar).Frost/Tau-Zyklen vermeiden.
Versand	Eisbeutel
Puffer	Flüssigkeit in PBS mit 50 % Glycerin, 0,5 % Schutzprotein und 0,02 % Konservierungsmittel vom neuen Typ N.
Aufreinigung	Affinitätsreinigung

Anwendung

Verdünnungsverhältnis	WB 1:500-1:2000,IHC 1:100-1:300,ICC/IF 1:50-1:200,ELISA 1:10000-1:20000
Molekulargewicht	39kDa

Antigen-Informationen

Genname	ALDOC
Alternative Namen	ALDOC; ALDC; Fructose-bisphosphate aldolase C; Brain-type aldolase
Gen-ID	230.0
SwissProt ID	P09972
Immunogen	Das Antiserum wurde gegen ein synthetisches Peptid hergestellt, das vom N-terminalen Bereich des humanen ALDOC abgeleitet ist. Aminosäurebereich: 21–70

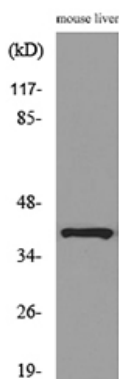
Hintergrund

Dieses Gen kodiert ein Mitglied der Klasse-I-Fructose-Bisphosphat-Aldolase-Genfamilie. Das kodierte Protein, das spezifisch im Hippocampus und in den Purkinje-Zellen des Gehirns exprimiert wird, ist ein glykolytisches Enzym, das die reversible Aldolspaltung von Fructose-1,6-Bisphosphat und Fructose-1-phosphat zu Dihydroxyacetonphosphat bzw. Glycerinaldehyd-3-phosphat oder Glycerinaldehyd katalysiert. [bereitgestellt von RefSeq, Juli 2008], Katalytische Aktivität: D-Fructose-1,6-Bisphosphat = Glycerinphosphat + D-Glycerinaldehyd-3-phosphat. Sonstiges: Bei Wirbeltieren kommen drei Formen dieses ubiquitären glykolytischen Enzyms vor: Aldolase A im Muskel, Aldolase B in der Leber und Aldolase C im Gehirn. Stoffwechselweg: Kohlenhydratabbau; Glykolyse. D-Glycerinaldehyd-3-phosphat und Glycerinphosphat aus D-Glucose: Schritt 4/4., Ähnlichkeit: Gehört zur Klasse I der Fructose-Bisphosphat-Aldolase-Familie., Untereinheit: Homotetramer.

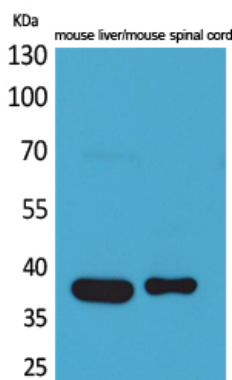
Forschungsbereich

Glykolyse / Gluconeogenese; Pentosephosphatweg; Fructose- und Mannosestoffwechsel;

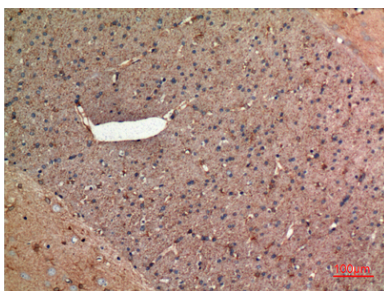
Bilddaten



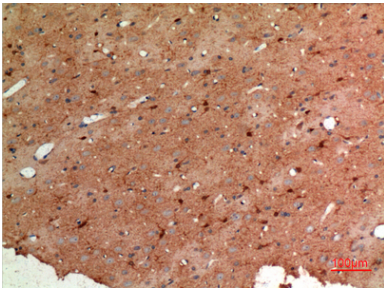
Western-Blot-Analyse von Lysat aus Mausleberzellen unter Verwendung des ALDOC-Antikörpers.



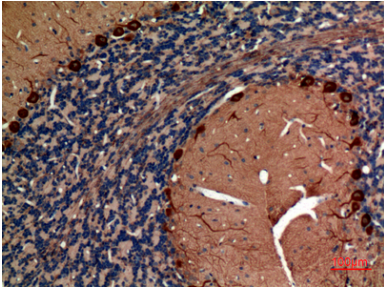
Western-Blot-Analyse von Mausleber- und Mause Rückenmarkszellen unter Verwendung eines polyklonalen Aldolase-C-Antikörpers. Der Sekundäranantikörper wurde 1:20000 verdünnt.



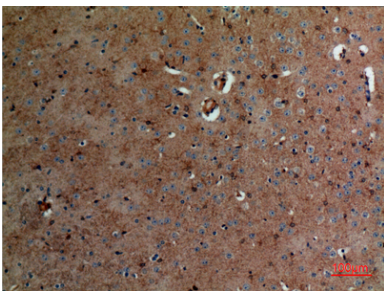
Immunohistochemische Analyse von in Paraffin eingebettetem Rattenhirn, Antikörperverdünnung 1:100



Immunohistochemische Analyse von in Paraffin eingebettetem Rattenhirn, Antikörperverdünnung 1:100



Immunohistochemische Analyse von in Paraffin eingebettetem Rattenhirn, Antikörperverdünnung 1:100



Immunohistochemische Analyse von in Paraffin eingebettetem Mausgehirn, Antikörperverdünnung 1:100