
Produktname: ALDH3B1 Kaninchen-Polyclonal-Antikörper**Katalog-Nr.: APRab06765**

Nur für Forschungszwecke.

Zusammenfassung

Beschreibung	polyklonaler Kaninchenantikörper
Host	Kaninchen
Anwendung	WB,IHC,ICC/IF,ELISA
Reaktivität	Mensch, Ratte, Maus
Konjugation	Unkonjugiert
Modifikation	Unverändert
Isotyp	IgG
Klonalität	Polyklonal
Form	Flüssig
Konzentration	1 mg/ml
Lagerung	Aliquotieren und bei -20°C lagern (12 Monate haltbar).Frost/Tau-Zyklen vermeiden.
Versand	Eisbeutel
Puffer	Flüssigkeit in PBS mit 50 % Glycerin, 0,5 % Schutzprotein und 0,02 % Konservierungsmittel vom neuen Typ N.
Aufreinigung	Affinitätsreinigung

Anwendung

Verdünnungsverhältnis	WB 1:500-1:2000,IHC 1:100-1:300,ICC/IF 1:50-1:200,ELISA 1:20000-1:40000
Molekulargewicht	52kDa

Antigen-Informationen

Genname	ALDH3B1
Alternative Namen	ALDH3B1; ALDH7; Aldehyde dehydrogenase family 3 member B1; Aldehyde dehydrogenase 7
Gen-ID	221.0
SwissProt ID	P43353
Immunogen	Das Antiserum wurde gegen ein synthetisches Peptid hergestellt, das von humanem ALDH3B1 abgeleitet ist. Aminosäurebereich: 51–100

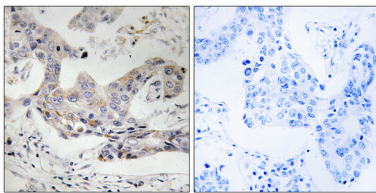
Hintergrund

Dieses Gen kodiert ein Mitglied der Aldehyddehydrogenase-Proteinfamilie. Aldehyddehydrogenasen sind eine Familie von Isoenzymen, die eine wichtige Rolle bei der Entgiftung von Aldehyden spielen, welche beim Alkoholstoffwechsel und der Lipidperoxidation entstehen. Das kodierte Protein kann langkettige Fettsäurealdehyde *in vitro* oxidieren und könnte zum Schutz vor oxidativem Stress beitragen. Alternatives Spleißen führt zu mehreren Transkriptvarianten. [bereitgestellt von RefSeq, Feb. 2014], Katalytische Aktivität: Ein Aldehyd + NAD(P)(+) + H₂O = eine Säure + NAD(P)H, Stoffwechselweg: Alkoholstoffwechsel; Ethanolabbau; Acetat aus Ethanol: Schritt 2/2., Ähnlichkeit: Gehört zur Aldehyddehydrogenase-Familie., Gewebespezifität: Höchste Expression in Niere und Lunge.

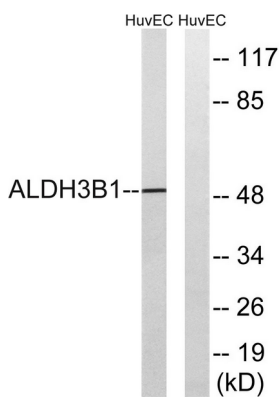
Forschungsbereich

Glykolyse / Gluconeogenese; Histidinstoffwechsel; Tyrosinstoffwechsel; Phenylalaninstoffwechsel; Metabolismus von Xenobiotika durch Cytochrom P450; Arzneimittelstoffwechsel;

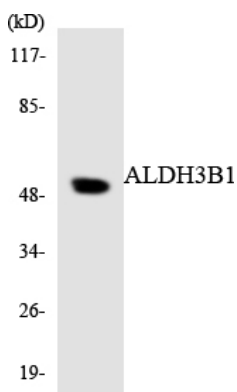
Bilddaten



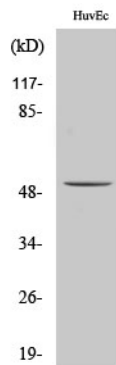
Immunhistochemische Analyse von in Paraffin eingebettetem menschlichem Brustkrebsgewebe unter Verwendung des ALDH3B1-Antikörpers. Das Bild rechts zeigt eine Blockierung mit dem synthetisierten Peptid.



Western-Blot-Analyse von Lysaten aus HUVEC-Zellen unter Verwendung des ALDH3B1-Antikörpers. Die Spur rechts ist mit dem synthetisierten Peptid blockiert.



Western-Blot-Analyse der Lysate aus RAW264.7-Zellen unter Verwendung des ALDH3B1-Antikörpers.



Western-Blot-Analyse verschiedener Zellen unter Verwendung eines polyklonalen ALDH3B1-Antikörpers in einer Verdünnung von 1:500