
Produktname: AKR1CL2 Kaninchen-Polyclonal-Antikörper**Katalog-Nr.: APRab06736**

Nur für Forschungszwecke.

Zusammenfassung

Beschreibung	polyklonaler Kaninchenantikörper
Host	Kaninchen
Anwendung	WB,IHC,ICC/IF,ELISA
Reaktivität	Mensch, Ratte, Maus
Konjugation	Unkonjugiert
Modifikation	Unverändert
Isotyp	IgG
Klonalität	Polyklonal
Form	Flüssig
Konzentration	1 mg/ml
Lagerung	Aliquotieren und bei -20°C lagern (12 Monate haltbar).Frost/Tau-Zyklen vermeiden.
Versand	Eisbeutel
Puffer	Flüssigkeit in PBS mit 50 % Glycerin, 0,5 % Schutzprotein und 0,02 % Konservierungsmittel vom neuen Typ N.
Aufreinigung	Affinitätsreinigung

Anwendung

Verdünnungsverhältnis	WB 1:500-1:2000,IHC 1:100-1:300,ICC/IF 1:50-1:200,ELISA 1:5000-1:20000
Molekulargewicht	37kDa

Antigen-Informationen

Genname	AKR1E2 AKR1E2; AKR1CL2; AKRDC1; 1; 5-anhydro-D-fructose reductase; AF reductase; Aldo-keto
Alternative Namen	reductase family 1 member C-like protein 2; Aldo-keto reductase family 1 member E2; LoopADR; Testis-specific protein; hTSP
Gen-ID	83592.0
SwissProt ID	Q96JD6
Immunogen	Das Antiserum wurde gegen ein synthetisches Peptid hergestellt, das vom humanen AKR1CL2 abgeleitet ist. Aminosäurebereich: 141–190

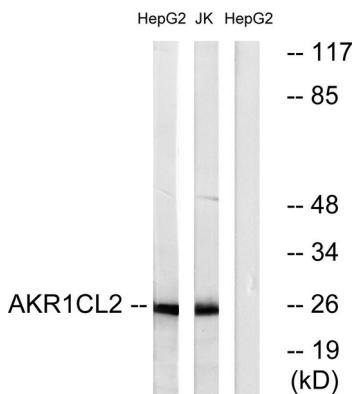
Hintergrund

Das von diesem Gen kodierte Protein gehört zur Aldo-Keto-Reduktase-Superfamilie. Mitglieder dieser Familie zeichnen sich durch ihre Struktur (evolutionär hochkonserviertes TIM-Fass) und Funktion (NAD(P)H-abhängige Redoxreaktion von Carbonylgruppen) aus. Transkripte dieses Gens wurden in menschlichen Hodenproben nachgewiesen. Alternatives Spleißen führt zu mehreren Transkriptvarianten. [bereitgestellt von RefSeq, Aug. 2012], Katalytische Aktivität: 1,5-Anhydro-D-glucitol + NADP(+) = 1,5-Anhydro-D-fructose + NADPH. Funktion: Katalysiert die NADPH-abhängige Reduktion von 1,5-Anhydro-D-fructose (AF) zu 1,5-Anhydro-D-glucitol. Kann auch die Reduktion verschiedener Aldehyde und Chinone katalysieren. Ähnlichkeit: Gehört zur Aldo-/Keto-Reduktase-Familie. Gewebespezifität: Hodenspezifisch.

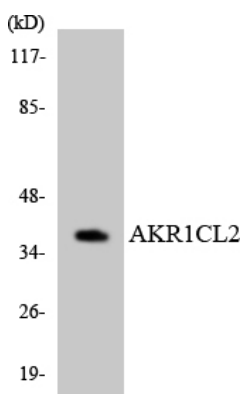
Forschungsbereich

-

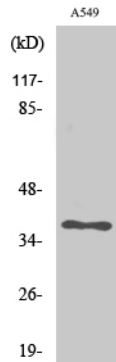
Bilddaten



Western-Blot-Analyse von Lysaten aus HepG2- und Jurkat-Zellen unter Verwendung des AKR1CL2-Antikörpers. Die Spur rechts ist mit dem synthetisierten Peptid blockiert.



Western-Blot-Analyse der Lysate aus HT-29-Zellen unter Verwendung des AKR1CL2-Antikörpers.



Western-Blot-Analyse verschiedener Zellen unter Verwendung des polyklonalen Antikörpers AKR1CL2 in einer Verdünnung von 1:500