
Produktname: AKR1CL1 Kaninchen-Polyclonal-Antikörper**Katalog-Nr.: APRab06735**

Nur für Forschungszwecke.

Zusammenfassung

Beschreibung	polyklonaler Kaninchenantikörper
Host	Kaninchen
Anwendung	ICC/IF,ELISA
Reaktivität	Mensch, Ratte, Maus
Konjugation	Unkonjugiert
Modifikation	Unverändert
Isotyp	IgG
Klonalität	Polyklonal
Form	Flüssig
Konzentration	1 mg/ml
Lagerung	Aliquotieren und bei -20°C lagern (12 Monate haltbar).Frost/Tau-Zyklen vermeiden.
Versand	Eisbeutel
Puffer	Flüssigkeit in PBS mit 50 % Glycerin, 0,5 % Schutzprotein und 0,02 % Konservierungsmittel vom neuen Typ N.
Aufreinigung	Affinitätsreinigung

Anwendung

Verdünnungsverhältnis	ICC/IF 1:200-1:1000,ELISA 1:20000-1:40000
Molekulargewicht	37kDa

Antigen-Informationen

Genname	AKR1CL1
Alternative Namen	AKR1CL1; Aldo-keto reductase family 1 member C-like protein 1
Gen-ID	340811.0
SwissProt ID	Q5T2L2
Immunogen	Das Antiserum wurde gegen ein synthetisches Peptid, abgeleitet von humanem AKR1CL1, hergestellt. Aminosäurebereich: 80-129

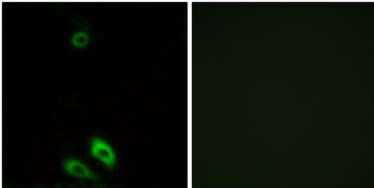
Hintergrund

Ähnlichkeit: Gehört zur Aldo-/Keto-Reduktase-Familie.

Forschungsbereich

-

Bilddaten



Immunfluoreszenzanalyse von A549-Zellen mit dem AKR1CL1-Antikörper. Das Bild rechts zeigt eine Blockierung mit dem synthetisierten Peptid.