

**Produktname: AIG-1 Kaninchen-polyklonaler Antikörper****Katalog-Nr.: APRab06702**

Nur für Forschungszwecke.

**Zusammenfassung**

<b>Beschreibung</b>	polyklonaler Kaninchenantikörper
<b>Host</b>	Kaninchen
<b>Anwendung</b>	WB,ELISA
<b>Reaktivität</b>	Mensch, Ratte, Maus
<b>Konjugation</b>	Unkonjugiert
<b>Modifikation</b>	Unverändert
<b>Isotyp</b>	IgG
<b>Klonalität</b>	Polyklonal
<b>Form</b>	Flüssig
<b>Konzentration</b>	1 mg/ml
<b>Lagerung</b>	Aliquotieren und bei -20°C lagern (12 Monate haltbar).Frost/Tau-Zyklen vermeiden.
<b>Versand</b>	Eisbeutel
<b>Puffer</b>	Flüssigkeit in PBS mit 50 % Glycerin, 0,5 % Schutzprotein und 0,02 % Konservierungsmittel vom neuen Typ N.
<b>Aufreinigung</b>	Affinitätsreinigung

**Anwendung**

<b>Verdünnungsverhältnis</b>	WB 1:500-1:2000,ELISA 1:20000-1:40000
<b>Molekulargewicht</b>	32kDa

**Antigen-Informationen**

<b>Genname</b>	AIG1
<b>Alternative Namen</b>	AIG1; CGI-103; Androgen-induced gene 1 protein; AIG-1
<b>Gen-ID</b>	51390.0
<b>SwissProt ID</b>	Q9NVV5
<b>Immunogen</b>	Das Antiserum wurde gegen ein synthetisches Peptid, abgeleitet von humanem AIG1, hergestellt. Aminosäurebereich: 196–245

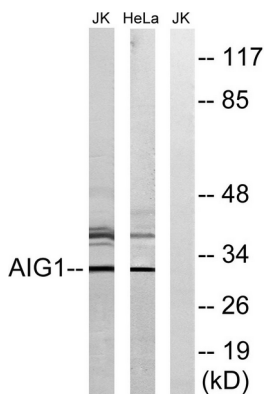
**Hintergrund**

Funktion: Könnte eine Rolle beim androgenregulierten Wachstum von Haarfollikeln spielen. Induktion: Durch Dihydrotestosteron (DHT). Ähnlichkeit: Gehört zur AIG1-Familie. Gewebespezifität: Stark exprimiert in Herz, Eierstock, Hoden, Leber und Niere, in geringeren Mengen in Milz, Prostata, Gehirn, Skelettmuskulatur, Pankreas, Dünndarm und Dickdarm und nicht nachweisbar in peripheren Blutleukozyten, Thymus, Lunge und Plazenta. Die AIG1-Expression ist in männlichen Haarfollikeln höher als in weiblichen. Funktion: Könnte eine Rolle beim androgenregulierten Wachstum von Haarfollikeln spielen. Induktion: Durch Dihydrotestosteron (DHT). Ähnlichkeit: Gehört zur AIG1-Familie. Gewebespezifität: Stark exprimiert in Herz, Eierstock, Hoden, Leber und Niere, in geringeren Mengen in Milz, Prostata, Gehirn, Skelettmuskulatur, Pankreas, Dünndarm und Dickdarm und nicht nachweisbar in peripheren Blutleukozyten, Thymus, Lunge und Plazenta.

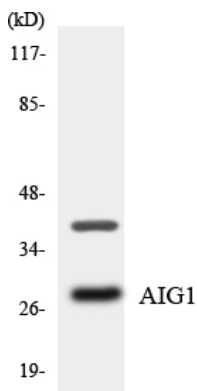
## Forschungsbereich

-

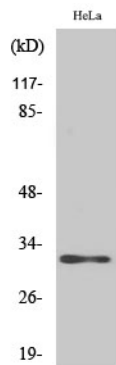
## Bilddaten



Western-Blot-Analyse von Lysaten aus HeLa- und Jurkat-Zellen unter Verwendung des AIG1-Antikörpers. Die Spur rechts ist mit dem synthetisierten Peptid blockiert.



Western-Blot-Analyse der Lysate aus HT-29-Zellen unter Verwendung des AIG1-Antikörpers.



Western-Blot-Analyse verschiedener Zellen unter Verwendung des polyklonalen Antikörpers AIG-1