

Produktname: AFG3L2 Kaninchen-Polyclonal-Antikörper**Katalog-Nr.: APRab06664**

Nur für Forschungszwecke.

Zusammenfassung

Beschreibung	polyklonaler Kaninchenantikörper
Host	Kaninchen
Anwendung	WB,ELISA
Reaktivität	Mensch, Ratte, Maus
Konjugation	Unkonjugiert
Modifikation	Unverändert
Isotyp	IgG
Klonalität	Polyklonal
Form	Flüssig
Konzentration	1 mg/ml
Lagerung	Aliquotieren und bei -20°C lagern (12 Monate haltbar).Frost/Tau-Zyklen vermeiden.
Versand	Eisbeutel
Puffer	Flüssigkeit in PBS mit 50 % Glycerin, 0,5 % Schutzprotein und 0,02 % Konservierungsmittel vom neuen Typ N.
Aufreinigung	Affinitätsreinigung

Anwendung

Verdünnungsverhältnis	WB 1:500-1:2000,ELISA 1:10000-1:20000
Molekulargewicht	88kDa

Antigen-Informationen

Genname	AFG3L2
Alternative Namen	AFG3-like protein 2 (EC 3.4.24.-) (Paraplegin-like protein)
Gen-ID	10939.0
SwissProt ID	Q9Y4W6
Immunogen	Synthetisiertes Peptid, abgeleitet von humanem AFG3L2. Aminosäurebereich: 744-793

Hintergrund

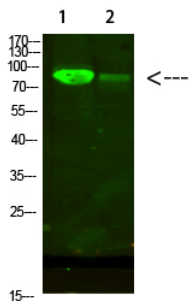
Dieses Gen kodiert für ein in den Mitochondrien lokalisiertes Protein, das eng mit Paraplegin verwandt ist. Das Paraplegin-Gen

ist für eine autosomal-rezessive Form der hereditären spastischen Paraplegie verantwortlich. Dieses Gen ist ein Kandidatengen für andere hereditäre spastische Paraplegien oder neurodegenerative Erkrankungen. [bereitgestellt von RefSeq, Juli 2008], Kofaktor: Bindet 1 Zinkion pro Untereinheit., Funktion: Mutmaßliche ATP-abhängige Protease., Ähnlichkeit: Im C-terminalen Bereich; gehört zur Peptidase-M41-Familie., Ähnlichkeit: Im N-terminalen Bereich; gehört zur AAA-ATPase-Familie., Gewebespezifität: Ubiquitär.

Forschungsbereich

-

Bilddaten



Western-Blot-Analyse von 1 Maus-Herz 2293T-Zellen mit dem polyklonalen Kaninchen-Antikörper AFG3L2 (Verdünnung 1:500, Inkubation über Nacht bei 4 °C). Sekundärer Antikörper: Ziegen-Anti-Kaninchen-IgG IRDye 800 (Verdünnung 1:5000, Inkubation bei 25 °C, 1 Stunde).