

**Produktname: Adducin  $\gamma$  Kaninchen-polyklonaler Antikörper****Katalog-Nr.: APRab06620**

Nur für Forschungszwecke.

**Zusammenfassung**

<b>Beschreibung</b>	polyklonaler Kaninchenantikörper
<b>Host</b>	Kaninchen
<b>Anwendung</b>	WB,IHC,ICC/IF,ELISA
<b>Reaktivität</b>	Mensch, Maus, Ratte
<b>Konjugation</b>	Unkonjugiert
<b>Modifikation</b>	Unverändert
<b>Isotyp</b>	IgG
<b>Klonalität</b>	Polyklonal
<b>Form</b>	Flüssig
<b>Konzentration</b>	1 mg/ml
<b>Lagerung</b>	Aliquotieren und bei -20°C lagern (12 Monate haltbar).Frost/Tau-Zyklen vermeiden.
<b>Versand</b>	Eisbeutel
<b>Puffer</b>	Flüssigkeit in PBS mit 50 % Glycerin, 0,5 % Schutzprotein und 0,02 % Konservierungsmittel vom neuen Typ N.
<b>Aufreinigung</b>	Affinitätsreinigung

**Anwendung**

<b>Verdünnungsverhältnis</b>	WB 1:500-1:2000,IHC 1:100-1:300,ICC/IF 1:200-1:1000,ELISA 1:5000-1:20000
<b>Molekulargewicht</b>	75kDa

**Antigen-Informationen**

<b>Genname</b>	ADD3
<b>Alternative Namen</b>	ADD3; ADDL; Gamma-adducin; Adducin-like protein 70
<b>Gen-ID</b>	120.0
<b>SwissProt ID</b>	Q9UEY8
<b>Immunogen</b>	Das Antiserum wurde gegen ein synthetisches Peptid, abgeleitet von humanem ADD3, hergestellt. Aminosäurebereich: 431–480

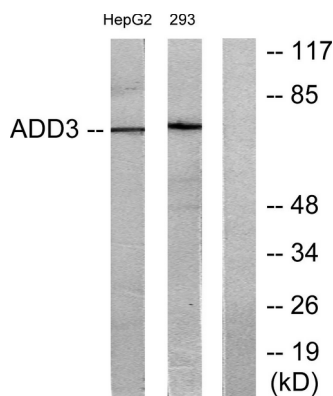
**Hintergrund**

Adducin 3 (ADD3) Homo sapiens. Adducine sind heteromere Proteine, die aus verschiedenen Untereinheiten bestehen, den sogenannten Adducin- $\alpha$ -, - $\beta$ - und - $\gamma$ -Untereinheiten. Diese drei Untereinheiten werden von unterschiedlichen Genen kodiert und gehören zu einer Familie von Membranskelettproteinen, die am Aufbau des Spektrin-Aktin-Netzwerks in Erythrozyten und an Zell-Zell-Kontaktstellen in Epithelgeweben beteiligt sind. Während Adducin- $\alpha$  und - $\gamma$  ubiquitär exprimiert werden, ist die Expression von Adducin- $\beta$  auf Gehirn und hämatopoetisches Gewebe beschränkt. Adducin, das ursprünglich aus menschlichen Erythrozyten isoliert wurde, erwies sich als Heterodimer aus Adducin- $\alpha$  und - $\beta$ . Polymorphismen, die zu Aminosäuresubstitutionen in diesen beiden Untereinheiten führen, wurden mit der Blutdruckregulation in einem Tiermodell der Hypertonie in Verbindung gebracht. Auch Heterodimere aus  $\alpha$ - und  $\gamma$ -Untereinheiten wurden beschrieben. Strukturell besteht jede Untereinheit aus zwei unterschiedlichen Domänen. Die N-terminale Region (alternative Produkte: Es scheinen weitere Isoformen zu existieren), Domäne: Besteht aus drei Regionen: einer N-terminalen, proteaseresistenten globulären Kopfregion, einer kurzen verbindenden Subdomäne und einer proteasesensitiven Schwanzregion. Funktion: Membran-Zytoskelett-assoziiertes Protein, das den Aufbau des Spektrin-Aktin-Netzwerks fördert. Bindet an Calmodulin. PTM: Sumoyliert. Ähnlichkeit: Gehört zur Aldolase-Klasse-II-Familie, Adducin-Subfamilie. Untereinheit: Heterodimer aus einer Alpha- und einer Gamma-Untereinheit. Gewebespezifität: Nur das Herz exprimiert Isoform 1.

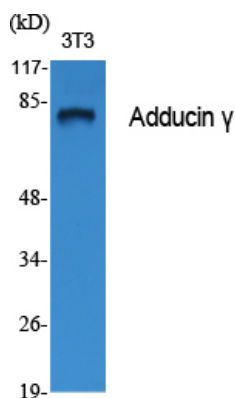
## Forschungsbereich

-

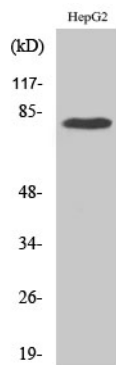
## Bilddaten



Western-Blot-Analyse von Lysaten aus HepG2- und 293-Zellen unter Verwendung des ADD3-Antikörpers. Die Spur rechts ist mit dem synthetisierten Peptid blockiert.



Western-Blot-Analyse verschiedener Zellen unter Verwendung des polyklonalen Adducin- $\gamma$ -Antikörpers



Western-Blot-Analyse von 293-Zellen unter Verwendung des polyklonalen Adducin- $\gamma$ -Antikörpers