

Produktname: ADCK1 Kaninchen-Polyclonal-Antikörper**Katalog-Nr.: APRab06608**

Nur für Forschungszwecke.

Zusammenfassung

Beschreibung	polyklonaler Kaninchenantikörper
Host	Kaninchen
Anwendung	WB,IHC,ICC/IF,ELISA
Reaktivität	Mensch, Maus
Konjugation	Unkonjugiert
Modifikation	Unverändert
Isotyp	IgG
Klonalität	Polyklonal
Form	Flüssig
Konzentration	1 mg/ml
Lagerung	Aliquotieren und bei -20°C lagern (12 Monate haltbar).Frost/Tau-Zyklen vermeiden.
Versand	Eisbeutel
Puffer	Flüssigkeit in PBS mit 50 % Glycerin, 0,5 % Schutzprotein und 0,02 % Konservierungsmittel vom neuen Typ N.
Aufreinigung	Affinitätsreinigung

Anwendung

Verdünnungsverhältnis	WB 1:500-1:2000,IHC 1:100-1:300,ICC/IF 1:200-1:1000,ELISA 1:5000-1:10000
Molekulargewicht	61kDa

Antigen-Informationen

Genname	ADCK1
Alternative Namen	ADCK1; Uncharacterized aarF domain-containing protein kinase 1
Gen-ID	57143.0
SwissProt ID	Q86TW2
Immunogen	Das Antiserum wurde gegen ein synthetisches Peptid, abgeleitet von humanem ADCK1, hergestellt. Aminosäurebereich: 251–300

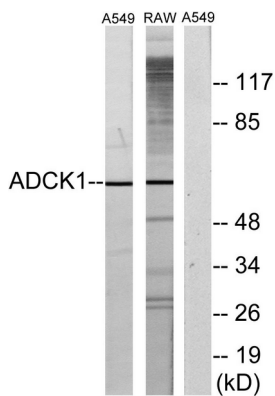
Hintergrund

Funktion: Die Funktion dieses Proteins ist noch unklar. Es ist nicht bekannt, ob es Proteinkinaseaktivität besitzt und welches Substrat (Ser, Thr oder Tyr) es phosphoryliert. Ähnlichkeit: Gehört zur Proteinkinase-Superfamilie, genauer gesagt zur ADCK-Proteinkinasefamilie. Ähnlichkeit: Enthält eine Proteinkinasedomäne.

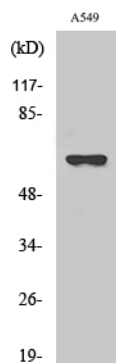
Forschungsbereich

-

Bilddaten



Western-Blot-Analyse von Lysaten aus A549- und RAW264.7-Zellen unter Verwendung des ADCK1-Antikörpers. Die Spur rechts ist mit dem synthetisierten Peptid blockiert.



Western-Blot-Analyse verschiedener Zellen unter Verwendung des polyklonalen ADCK1-Antikörpers