

Produktname: ADAM32 Kaninchen-Polyclonal-Antikörper**Katalog-Nr.: APRab06591**

Nur für Forschungszwecke.

Zusammenfassung

Beschreibung	polyklonaler Kaninchenantikörper
Host	Kaninchen
Anwendung	WB,ELISA
Reaktivität	Mensch, Ratte, Maus
Konjugation	Unkonjugiert
Modifikation	Unverändert
Isotyp	IgG
Klonalität	Polyklonal
Form	Flüssig
Konzentration	1 mg/ml
Lagerung	Aliquotieren und bei -20°C lagern (12 Monate haltbar).Frost/Tau-Zyklen vermeiden.
Versand	Eisbeutel
Puffer	Flüssigkeit in PBS mit 50 % Glycerin, 0,5 % Schutzprotein und 0,02 % Konservierungsmittel vom neuen Typ N.
Aufreinigung	Affinitätsreinigung

Anwendung

Verdünnungsverhältnis WB 1:500-1:2000,ELISA 1:20000-1:40000

tnis

Molekulargewicht 87kDa

Antigen-Informationen

Genname	ADAM32
Alternative Namen	ADAM32; Disintegrin and metalloproteinase domain-containing protein 32; ADAM 32
Gen-ID	203102.0
SwissProt ID	Q8TC27
Immunogen	Synthetisiertes Peptid, abgeleitet von ADAM32, Aminosäurebereich: 460-540

Hintergrund

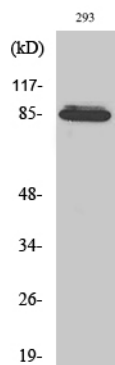
ADAM-Metallopeptidase-Domäne 32 (ADAM32) Homo sapiens. Dieses Gen kodiert ein Mitglied der Disintegrin-Familie

membranverankerter Proteine, die an verschiedenen biologischen Prozessen wie der Gehirnentwicklung, der Befruchtung, der Tumorentwicklung und Entzündungen beteiligt sind. Es wird vorwiegend im Hoden exprimiert. Das kodierte Protein wird proteolytisch prozessiert, wodurch ein reifes Polypeptid entsteht, das aus einer Metalloprotease-, einer Disintegrin- und einer EGF-ähnlichen Domäne besteht. Das Gen befindet sich in einem Cluster anderer Disintegrin- und Metallopeptidase-Familiengene auf Chromosom 8. Alternatives Spleißen führt zu mehreren Transkriptvarianten, die für verschiedene Isoformen kodieren. [bereitgestellt von RefSeq, Sep 2015], Funktion: Könnte eine Rolle bei der Spermienentwicklung und Befruchtung spielen. Es handelt sich um ein nicht-katalytisches, metalloproteaseähnliches Protein., Ähnlichkeit: Enthält 1 Disintegrin-Domäne., Ähnlichkeit: Enthält 1 EGF-ähnliche Domäne., Ähnlichkeit: Enthält 1 Peptidase-M12B-Domäne., Gewebespezifität: Hodenspezifisch.

Forschungsbereich

-

Bilddaten



Western-Blot-Analyse verschiedener Zellen unter Verwendung des polyklonalen ADAM32-Antikörpers in einer Verdünnung von 1:1000