

**Produktname: ACTR-IIA Kaninchen-Polyclonal-Antikörper****Katalog-Nr.: APRab06564**

Nur für Forschungszwecke.

**Zusammenfassung**

<b>Beschreibung</b>	polyklonaler Kaninchenantikörper
<b>Host</b>	Kaninchen
<b>Anwendung</b>	WB,ELISA
<b>Reaktivität</b>	Mensch, Maus, Ratte
<b>Konjugation</b>	Unkonjugiert
<b>Modifikation</b>	Unverändert
<b>Isotyp</b>	IgG
<b>Klonalität</b>	Polyklonal
<b>Form</b>	Flüssig
<b>Konzentration</b>	1 mg/ml
<b>Lagerung</b>	Aliquotieren und bei -20°C lagern (12 Monate haltbar).Frost/Tau-Zyklen vermeiden.
<b>Versand</b>	Eisbeutel
<b>Puffer</b>	Flüssigkeit in PBS mit 50 % Glycerin, 0,5 % Schutzprotein und 0,02 % Konservierungsmittel vom neuen Typ N.
<b>Aufreinigung</b>	Affinitätsreinigung

**Anwendung**

<b>Verdünnungsverhältnis</b>	WB 1:500-1:2000,ELISA 1:20000-1:40000
<b>Molekulargewicht</b>	48kDa

**Antigen-Informationen**

<b>Genname</b>	ACVR2A
<b>Alternative Namen</b>	ACVR2A; ACVR2; Activin receptor type-2A; Activin receptor type IIA; ACTR-IIA; ACTRIIA
<b>Gen-ID</b>	92.0
<b>SwissProt ID</b>	P27037
<b>Immunogen</b>	Das Antiserum wurde gegen ein synthetisches Peptid, abgeleitet von humanem ACTR-IIA, hergestellt. Aminosäurebereich: 10–59

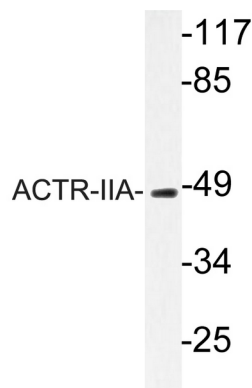
**Hintergrund**

Dieses Gen kodiert einen Rezeptor, der die Funktionen von Activinen vermittelt. Activine gehören zur TGF- $\beta$ -Superfamilie und sind an verschiedenen biologischen Prozessen beteiligt. Das kodierte Protein ist ein Transmembran-Serin-Threonin-Kinase-Rezeptor, der die Signalübertragung durch die zellspezifische Bildung heterodimerer Komplexe mit verschiedenen Kombinationen von Typ-I- und Typ-II-Rezeptoren und Liganden vermittelt. Der kodierte Typ-II-Rezeptor ist primär an der Ligandenbindung beteiligt und umfasst eine extrazelluläre Ligandenbindungsdomäne, eine Transmembrandomäne und eine zytoplasmatische Serin-Threonin-Kinasedomäne. Dieses Gen könnte mit einer erhöhten Anfälligkeit für Präeklampsie, einer schwangerschaftsbedingten Erkrankung mit potenzieller Morbidität und Mortalität bei Mutter und Kind, assoziiert sein. Alternatives Spleißen führt zu mehreren Transkriptvarianten dieses Gens. [bereitgestellt von RefSeq, Juni 2013], katalytische Aktivität:  $\text{ATP} + [\text{Rezeptorprotein}] = \text{ADP} + [\text{Rezeptorprotein}]\text{-Phosphat}$ ., Cofaktor: Magnesium oder Mangan., Funktion: Bildet nach Ligandenbindung einen Rezeptorkomplex aus zwei Typ-II- und zwei Typ-I-Transmembran-Serin/Threonin-Kinasen. Typ-II-Rezeptoren phosphorylieren und aktivieren Typ-I-Rezeptoren, die autophosphorylieren und anschließend SMAD-Transkriptionsregulatoren binden und aktivieren. Rezeptor für Activin A, Activin B und Inhibin A., Ähnlichkeit: Gehört zur Proteinkinase-Superfamilie. TKL-Serin/Threonin-Proteinkinase-Familie. TGFB-Rezeptor-Subfamilie., Ähnlichkeit: Enthält eine Proteinkinase-Domäne., Untereinheit: Interagiert mit AIP1. Bestandteil eines Komplexes aus AIP1, ACVR2A, ACVR1B und SMAD3.

## Forschungsbereich

Zytokin-Zytokinrezeptor-Interaktion; TGF-beta;

## Bilddaten



Western-Blot-Analyse von Lysaten aus Rattennieren unter Verwendung des ACTR-IIA-Antikörpers.