

Produktname: Acrosin Kaninchen-Polyclonal-Antikörper**Katalog-Nr.: APRab06527**

Nur für Forschungszwecke.

Zusammenfassung

Beschreibung	polyklonaler Kaninchenantikörper
Host	Kaninchen
Anwendung	WB,IHC,ICC/IF,ELISA
Reaktivität	Mensch, Ratte, Maus
Konjugation	Unkonjugiert
Modifikation	Unverändert
Isotyp	IgG
Klonalität	Polyklonal
Form	Flüssig
Konzentration	1 mg/ml
Lagerung	Aliquotieren und bei -20°C lagern (12 Monate haltbar).Frost/Tau-Zyklen vermeiden.
Versand	Eisbeutel
Puffer	Flüssigkeit in PBS mit 50 % Glycerin, 0,5 % Schutzprotein und 0,02 % Konservierungsmittel vom neuen Typ N.
Aufreinigung	Affinitätsreinigung

Anwendung

Verdünnungsverhältnis	WB 1:500-1:2000,IHC 1:100-1:300,ICC/IF 1:50-1:200,ELISA 1:5000-1:10000
Molekulargewicht	45kDa

Antigen-Informationen

Genname	ACR
Alternative Namen	ACR; ACRS; Acrosin
Gen-ID	49.0
SwissProt ID	P10323
Immunogen	Synthetisiertes Peptid, abgeleitet von Acrosin. Aminosäurebereich: 40–120

Hintergrund

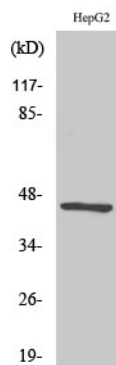
Akrosin ist die wichtigste Proteinase im Akrosom reifer Spermien. Es handelt sich um eine typische Serinprotease mit

trypsinähnlicher Spezifität. Im Akrosom wird es in seiner Vorstufe, Proakrosin, gespeichert. Das aktive Enzym lysiert die Zona pellucida und ermöglicht so das Eindringen des Spermiums durch die innersten Glykoproteinschichten der Eizelle. Die mRNA für Proakrosin wird ausschließlich in den postmeiotischen Stadien der Spermatogenese synthetisiert. Beim Menschen tritt Proakrosin erstmals in den haploiden Spermatiden auf. [bereitgestellt von RefSeq, Juli 2008], katalytische Aktivität: Bevorzugte Spaltung: Arg-|-Xaa, Lys-|-Xaa. Funktion: Akrosin ist die wichtigste Protease von Säugetierspermien. Es handelt sich um eine Serinprotease mit trypsinähnlicher Spaltungsspezifität. Sie wird in Zymogenform, Proakrosin, synthetisiert und im Akrosom gespeichert. Ähnlichkeit: Gehört zur Peptidase-S1-Familie. Ähnlichkeit: Enthält eine Peptidase-S1-Domäne. Untereinheit: Schwere Kette (katalytisch) und eine leichte Kette, die durch zwei Disulfidbrücken verbunden sind.

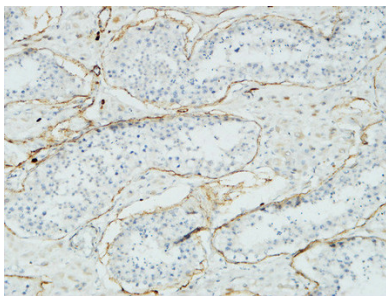
Forschungsbereich

-

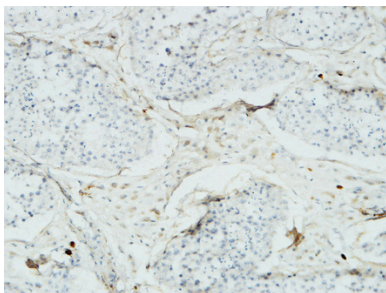
Bilddaten



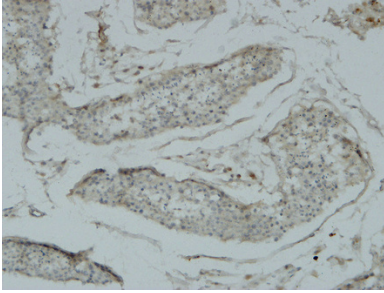
Western-Blot-Analyse verschiedener Zellen unter Verwendung des polyklonalen Acrosin-Antikörpers



Immunhistochemische Analyse von in Paraffin eingebettetem menschlichem Hodengewebe. 1. Der Antikörper wurde 1:100 verdünnt (4 °C, über Nacht). 2. Zur Antigenrückgewinnung wurde EDTA (pH 8,0) unter hohem Druck und hoher Temperatur verwendet. 3. Der Sekundärantikörper wurde 1:200 verdünnt (Raumtemperatur, 30 min).



Immunhistochemische Analyse von in Paraffin eingebettetem menschlichem Hodengewebe. 1. Der Antikörper wurde 1:100 verdünnt (4 °C, über Nacht). 2. Zur Antigenrückgewinnung wurde EDTA (pH 8,0) unter hohem Druck und hoher Temperatur verwendet. 3. Der Sekundärantikörper wurde 1:200 verdünnt (Raumtemperatur, 30 min).



Immunohistochemische Analyse von in Paraffin eingebettetem menschlichem Hodengewebe. 1. Der Antikörper wurde 1:100 verdünnt (4 °C, über Nacht). 2. Zur Antigenrückgewinnung wurde EDTA (pH 8,0) unter hohem Druck und hoher Temperatur verwendet. 3. Der Sekundärantikörper wurde 1:200 verdünnt (Raumtemperatur, 30 min).