

Produktname: AChR α 5 Kaninchen-Polyclonal-Antikörper**Katalog-Nr.: APRab06499**

Nur für Forschungszwecke.

Zusammenfassung

Beschreibung	polyklonaler Kaninchenantikörper
Host	Kaninchen
Anwendung	WB,ELISA
Reaktivität	Mensch, Maus, Ratte, Affe
Konjugation	Unkonjugiert
Modifikation	Unverändert
Isotyp	IgG
Klonalität	Polyklonal
Form	Flüssig
Konzentration	1 mg/ml
Lagerung	Aliquotieren und bei -20°C lagern (12 Monate haltbar).Frost/Tau-Zyklen vermeiden.
Versand	Eisbeutel
Puffer	Flüssigkeit in PBS mit 50 % Glycerin, 0,5 % Schutzprotein und 0,02 % Konservierungsmittel vom neuen Typ N.
Aufreinigung	Affinitätsreinigung

Anwendung

Verdünnungsverhältnis WB 1:500-1:2000,ELISA 1:5000-1:20000

tnis

Molekulargewicht 53kDa

Antigen-Informationen

Genname	CHRNA5
Alternative Namen	CHRNA5; NACHRA5; Neuronal acetylcholine receptor subunit alpha-5
Gen-ID	1138.0
SwissProt ID	P30532
Immunogen	Das Antiserum wurde gegen ein synthetisches Peptid hergestellt, das vom humanen AChR α 5 abgeleitet ist. Aminosäurebereich: 166–215

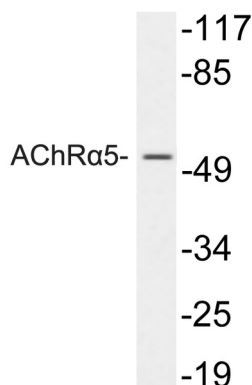
Hintergrund

Das von diesem Gen kodierte Protein ist eine Untereinheit des nikotinischen Acetylcholinrezeptors und gehört zu einer Superfamilie von ligandengesteuerten Ionenkanälen, die die schnelle Signalübertragung an Synapsen vermitteln. Man geht davon aus, dass es sich bei diesen Rezeptoren um Heteropentamere handelt, die aus separaten, aber ähnlichen Untereinheiten bestehen. Defekte in diesem Gen wurden mit einer erhöhten Anfälligkeit für Lungenkrebs Typ 2 (LNCR2) in Verbindung gebracht. [bereitgestellt von RefSeq, Juni 2010], Krankheit: Genetische Variationen in CHRNA5 könnten mit einer erhöhten Anfälligkeit für Lungenkrebs Typ 2 (LNCR2) assoziiert sein [MIM:612052]., Funktion: Nach der Bindung von Acetylcholin reagiert der AChR mit einer umfassenden Konformationsänderung, die alle Untereinheiten betrifft und zur Öffnung eines Ionenkanals in der Plasmamembran führt., Ähnlichkeit: Gehört zur Familie der ligandengesteuerten Ionenkanäle (TC 1.A.9)., Untereinheit: Der neuronale AChR scheint aus zwei verschiedenen Untereinheitentypen zu bestehen: Alpha- und Nicht-Alpha-(Beta-)Untereinheiten.

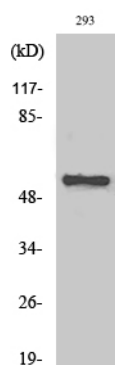
Forschungsbereich

-

Bilddaten



Western-Blot-Analyse von Lysaten aus 293-Zellen unter Verwendung eines AChR α 5-Antikörpers.



Western-Blot-Analyse verschiedener Zellen unter Verwendung des polyklonalen AChR α 5-Antikörpers