

Produktname: ABHD8 Kaninchen-Polyclonal-Antikörper**Katalog-Nr.: APRab06443**

Nur für Forschungszwecke.

Zusammenfassung

Beschreibung	polyklonaler Kaninchenantikörper
Host	Kaninchen
Anwendung	WB,IHC,ICC/IF,ELISA
Reaktivität	Mensch, Maus
Konjugation	Unkonjugiert
Modifikation	Unverändert
Isotyp	IgG
Klonalität	Polyklonal
Form	Flüssig
Konzentration	1 mg/ml
Lagerung	Aliquotieren und bei -20°C lagern (12 Monate haltbar).Frost/Tau-Zyklen vermeiden.
Versand	Eisbeutel
Puffer	Flüssigkeit in PBS mit 50 % Glycerin, 0,5 % Schutzprotein und 0,02 % Konservierungsmittel vom neuen Typ N.
Aufreinigung	Affinitätsreinigung

Anwendung

Verdünnungsverhältnis	WB 1:500-1:2000,IHC 1:100-1:300,ICC/IF 1:50-1:200,ELISA 1:20000-1:40000
Molekulargewicht	45kDa

Antigen-Informationen

Genname	ABHD8
Alternative Namen	ABHD8; Abhydrolase domain-containing protein 8
Gen-ID	79575.0
SwissProt ID	Q96I13
Immunogen	Das Antiserum wurde gegen ein synthetisches Peptid, abgeleitet von humanem ABHD8, hergestellt. Aminosäurebereich: 291–340

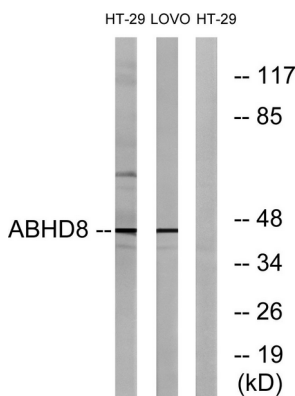
Hintergrund

Dieses Gen liegt stromaufwärts des Gens für das mitochondriale ribosomale Protein L34 und befindet sich in Kopf-an-Kopf-Orientierung zu diesem. Das vorhergesagte Protein enthält eine Alpha/Beta-Hydrolase-Faltung und sekretorische Lipasedomänen. [bereitgestellt von RefSeq, Juli 2008], Ähnlichkeit: Gehört zur AB-Hydrolase-Superfamilie.

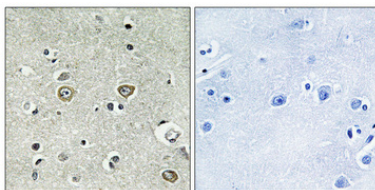
Forschungsbereich

-

Bilddaten



Western-Blot-Analyse von Lysaten aus HT-29- und LOVO-Zellen unter Verwendung des ABHD8-Antikörpers. Die Spur rechts ist mit dem synthetisierten Peptid blockiert.



Immunohistochemische Analyse von in Paraffin eingebettetem menschlichem Gehirn. Der Antikörper wurde 1:100 verdünnt (4 °C, über Nacht). Zur Antigenrückgewinnung wurde Tris-EDTA-Puffer (pH 8,0) unter hohem Druck und hoher Temperatur verwendet. Die Negativkontrolle (rechts) wurde durch Präadsorption des Antikörpers mit Immunogenpeptid erhalten.