
Produktname: ABHD6 Kaninchen-Polyclonal-Antikörper**Katalog-Nr.: APRab06441**

Nur für Forschungszwecke.

Zusammenfassung

Beschreibung	polyklonaler Kaninchenantikörper
Host	Kaninchen
Anwendung	WB,ICC/IF,ELISA
Reaktivität	Mensch, Maus, Ratte
Konjugation	Unkonjugiert
Modifikation	Unverändert
Isotyp	IgG
Klonalität	Polyklonal
Form	Flüssig
Konzentration	1 mg/ml
Lagerung	Aliquotieren und bei -20°C lagern (12 Monate haltbar).Frost/Tau-Zyklen vermeiden.
Versand	Eisbeutel
Puffer	Flüssigkeit in PBS mit 50 % Glycerin, 0,5 % Schutzprotein und 0,02 % Konservierungsmittel vom neuen Typ N.
Aufreinigung	Affinitätsreinigung

Anwendung

Verdünnungsverhältnis	WB 1:500-1:2000,ICC/IF 1:200-1:1000,ELISA 1:10000-1:20000
Molekulargewicht	38kDa

Antigen-Informationen

Genname	ABHD6
Alternative Namen	ABHD6; Monoacylglycerol lipase ABHD6; 2-arachidonoylglycerol hydrolase; Abhydrolase domain-containing protein 6
Gen-ID	57406.0
SwissProt ID	Q9BV23
Immunogen	Das Antiserum wurde gegen ein synthetisches Peptid hergestellt, das vom humanen ABHD6 abgeleitet ist. Aminosäurebereich: 231–280

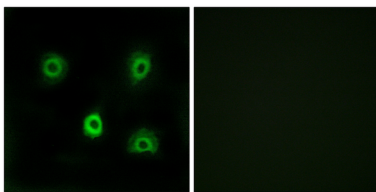
Hintergrund

Katalytische Aktivität: Hydrolysiert Glycerinmonoester langkettiger Fettsäuren. Funktion: Besitzt 2-Arachidonylglycerinhydrolase-Aktivität (aufgrund von Ähnlichkeit). Könnte ein Regulator von Endocannabinoid-Signalwegen sein. Ähnlichkeit: Gehört zur AB-Hydrolase-Superfamilie.

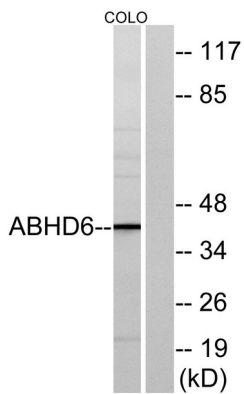
Forschungsbereich

-

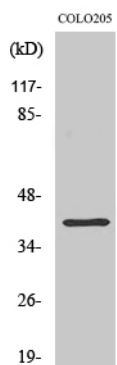
Bilddaten



Immunfluoreszenzanalyse von A549-Zellen mit dem ABHD6-Antikörper. Das Bild rechts zeigt eine Blockierung mit dem synthetisierten Peptid.



Western-Blot-Analyse von Lysaten aus COLO-Zellen unter Verwendung des ABHD6-Antikörpers. Die Spur rechts ist mit dem synthetisierten Peptid blockiert.



Western-Blot-Analyse verschiedener Zellen unter Verwendung des polyklonalen Antikörpers ABHD6