

Produktname: ABHD3 Kaninchen-Polyclonal-Antikörper**Katalog-Nr.: APRab06438**

Nur für Forschungszwecke.

Zusammenfassung

Beschreibung	polyklonaler Kaninchenantikörper
Host	Kaninchen
Anwendung	WB,ELISA
Reaktivität	Mensch, Maus
Konjugation	Unkonjugiert
Modifikation	Unverändert
Isotyp	IgG
Klonalität	Polyklonal
Form	Flüssig
Konzentration	1 mg/ml
Lagerung	Aliquotieren und bei -20°C lagern (12 Monate haltbar).Frost/Tau-Zyklen vermeiden.
Versand	Eisbeutel
Puffer	Flüssigkeit in PBS mit 50 % Glycerin und 0,02 % Konservierungsmittel vom neuen Typ N.
Aufreinigung	Affinitätsreinigung

Anwendung

Verdünnungsverhältnis WB 1:500-1:2000,ELISA 1:5000-1:20000

tnis

Molekulargewicht 44kDa

Antigen-Informationen

Genname ABHD3 LABH3

Alternative Namen

Gen-ID 171586.0

SwissProt ID Q8WU67

Immunogen Synthetisiertes Peptid, abgeleitet von humanem Protein. Aminosäurebereich: 240–320

Hintergrund

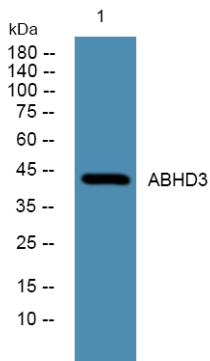
Dieses Gen kodiert für ein Protein mit einer Alpha/Beta-Hydrolase-Faltung, einer katalytischen Domäne, die in einer Vielzahl von Enzymen vorkommt. Die Funktion dieses Proteins ist noch nicht bekannt. [bereitgestellt von RefSeq, Juli 2008], Ähnlichkeit:

Gehört zur AB-Hydrolase-Superfamilie. AB-Hydrolase-4-Familie.

Forschungsbereich

-

Bilddaten



Western-Blot-Analyse von Lysaten aus PC12-Zellen, ABHD3-Kaninchen-Polyclonal-Antikörper wurde 1:1000 verdünnt, 4 °C über Nacht