

Produktname: ABHD14B Kaninchen-Polyclonal-Antikörper**Katalog-Nr.: APRab06436**

Nur für Forschungszwecke.

Zusammenfassung

Beschreibung	polyklonaler Kaninchenantikörper
Host	Kaninchen
Anwendung	IHC, ICC/IF, ELISA
Reaktivität	Mensch, Ratte
Konjugation	Unkonjugiert
Modifikation	Unverändert
Isotyp	IgG
Klonalität	Polyklonal
Form	Flüssig
Konzentration	1 mg/ml
Lagerung	Aliquotieren und bei -20°C lagern (12 Monate haltbar). Frost/Tau-Zyklen vermeiden.
Versand	Eisbeutel
Puffer	Flüssigkeit in PBS mit 50 % Glycerin, 0,5 % Schutzprotein und 0,02 % Konservierungsmittel vom neuen Typ N.
Aufreinigung	Affinitätsreinigung

Anwendung

Verdünnungsverhältnis IHC 1:100-1:300, ICC/IF 1:50-1:200, ELISA 1:20000-1:40000

tnis

Molekulargewicht

Antigen-Informationen

Genname	ABHD14B
Alternative Namen	ABHD14B; CIB; Abhydrolase domain-containing protein 14B; CCG1-interacting factor B
Gen-ID	84836.0
SwissProt ID	Q96IU4
Immunogen	Das Antiserum wurde gegen ein synthetisches Peptid hergestellt, das vom humanen ABHD14B abgeleitet ist. Aminosäurebereich: 161–210

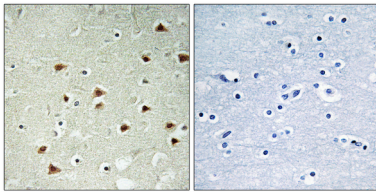
Hintergrund

Funktion: Besitzt Hydrolaseaktivität gegenüber p-Nitrophenylbutyrat (in vitro). Kann die Transkription aktivieren. Ähnlichkeit: Gehört zur AB-Hydrolase-Superfamilie (ABHD14-Familie). Subzelluläre Lokalisation: Überwiegend zytoplasmatisch. Untereinheit: Kann mit TAF1 interagieren. Gewebespezifität: Ubiquitär. Nachweisbar in Milz, Thymus, Prostata, Hoden, Eierstock, Dünndarm, Dickdarm, peripheren Blutleukozyten, Herz, Plazenta, Lunge, Leber, Skelettmuskulatur, Pankreas und Niere. Nachweisbar in Milz, Thymus, Prostata, Hoden, Eierstock, Dünndarm, Dickdarm, peripheren Blutleukozyten, Herz, Plazenta, Lunge, Leber, Skelettmuskulatur, Bauchspeicheldrüse und Niere.

Forschungsbereich

-

Bilddaten



Immunohistochemische Analyse von in Paraffin eingebettetem menschlichem Hirngewebe unter Verwendung des Antikörpers ABHD14B. Das Bild rechts zeigt eine Blockierung mit dem synthetisierten Peptid.