

Produktname: ABHD14A Kaninchen-Polyclonal-Antikörper**Katalog-Nr.: APRab06435**

Nur für Forschungszwecke.

Zusammenfassung

Beschreibung	polyklonaler Kaninchenantikörper
Host	Kaninchen
Anwendung	WB,ELISA
Reaktivität	Mensch, Maus, Ratte
Konjugation	Unkonjugiert
Modifikation	Unverändert
Isotyp	IgG
Klonalität	Polyklonal
Form	Flüssig
Konzentration	1 mg/ml
Lagerung	Aliquotieren und bei -20°C lagern (12 Monate haltbar).Frost/Tau-Zyklen vermeiden.
Versand	Eisbeutel
Puffer	Flüssigkeit in PBS mit 50 % Glycerin, 0,5 % Schutzprotein und 0,02 % Konservierungsmittel vom neuen Typ N.
Aufreinigung	Affinitätsreinigung

Anwendung

Verdünnungsverhältnis	WB 1:500-1:2000,ELISA 1:20000-1:40000
Molekulargewicht	30kDa

Antigen-Informationen

Genname	ABHD14A
Alternative Namen	ABHD14A; Abhydrolase domain-containing protein 14A
Gen-ID	25864.0
SwissProt ID	Q9BUJ0
Immunogen	Das Antiserum wurde gegen ein synthetisches Peptid hergestellt, das vom humanen ABHD14A abgeleitet ist. Aminosäurebereich: 201–250

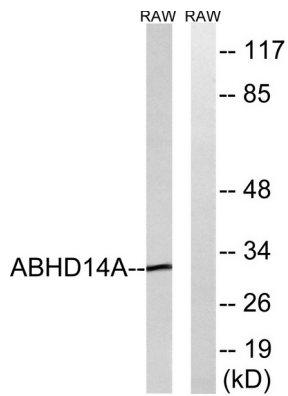
Hintergrund

Vorsicht: Es ist unklar, ob Met-1 oder Met-30 der Initiator ist. Funktion: Mögliche Rolle bei der Entwicklung von Körnerzellen.
Ähnlichkeit: Gehört zur AB-Hydrolase-Superfamilie. ABHD14-Familie.

Forschungsbereich

-

Bilddaten



Western-Blot-Analyse von Lysaten aus RAW264.7-Zellen unter Verwendung des ABHD14A-Antikörpers. Die Spur rechts ist mit dem synthetisierten Peptid blockiert.