

---

**Produktname: ABHD11 Kaninchen-Polyclonal-Antikörper****Katalog-Nr.: APRab06432**

Nur für Forschungszwecke.

**Zusammenfassung**

<b>Beschreibung</b>	polyklonaler Kaninchenantikörper
<b>Host</b>	Kaninchen
<b>Anwendung</b>	WB,ELISA
<b>Reaktivität</b>	Mensch, Ratte, Maus
<b>Konjugation</b>	Unkonjugiert
<b>Modifikation</b>	Unverändert
<b>Isotyp</b>	IgG
<b>Klonalität</b>	Polyklonal
<b>Form</b>	Flüssig
<b>Konzentration</b>	1 mg/ml
<b>Lagerung</b>	Aliquotieren und bei -20°C lagern (12 Monate haltbar).Frost/Tau-Zyklen vermeiden.
<b>Versand</b>	Eisbeutel
<b>Puffer</b>	Flüssigkeit in PBS mit 50 % Glycerin, 0,5 % Schutzprotein und 0,02 % Konservierungsmittel vom neuen Typ N.
<b>Aufreinigung</b>	Affinitätsreinigung

**Anwendung**

<b>Verdünnungsverhältnis</b>	WB 1:500-1:2000,ELISA 1:10000-1:20000
<b>Molekulargewicht</b>	32kDa

**Antigen-Informationen**

<b>Genname</b>	ABHD11
<b>Alternative Namen</b>	ABHD11; WBSCR21; PP1226; Abhydrolase domain-containing protein 11; Williams-Beuren syndrome chromosomal region 21 protein
<b>Gen-ID</b>	83451.0
<b>SwissProt ID</b>	Q8NFV4
<b>Immunogen</b>	Das Antiserum wurde gegen ein synthetisches Peptid hergestellt, das vom humanen ABHD11 abgeleitet ist. Aminosäurebereich: 161–210

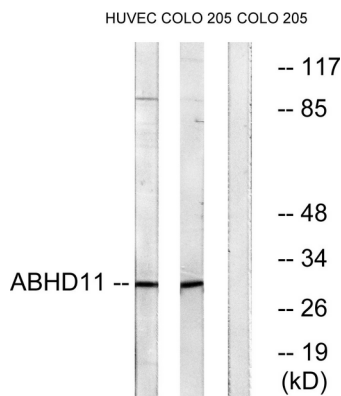
## Hintergrund

Dieses Gen kodiert für ein Protein mit einer Alpha/Beta-Hydrolase-Domäne. Es ist beim Williams-Syndrom, einer Multisystem-Entwicklungsstörung, die durch die Deletion benachbarter Gene auf Chromosom 7q11.23 verursacht wird, deletiert. [bereitgestellt von RefSeq, März 2016], Achtung: Es ist unklar, ob Met-1 oder Met-10 der Initiator ist., Sequenzwarnung: Falsche Leserasterwahl., Ähnlichkeit: Gehört zur AB-Hydrolase-Superfamilie., Gewebespezifität: Ubiquitär exprimiert.

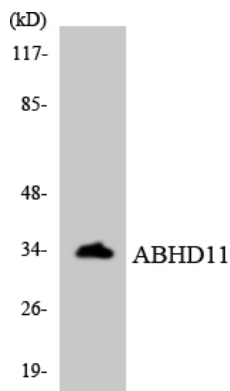
## Forschungsbereich

-

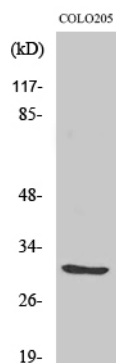
## Bilddaten



Western-Blot-Analyse von Lysaten aus COLO- und HUVEC-Zellen unter Verwendung des ABHD11-Antikörpers. Die Spur rechts ist mit dem synthetisierten Peptid blockiert.



Western-Blot-Analyse der Lysate aus HeLa-Zellen unter Verwendung des ABHD11-Antikörpers.



Western-Blot-Analyse verschiedener Zellen unter Verwendung des polyklonalen Antikörpers ABHD11