
Produktname: ABCF2 Kaninchen-Polyclonal-Antikörper**Katalog-Nr.: APRab06421**

Nur für Forschungszwecke.

Zusammenfassung

Beschreibung	polyklonaler Kaninchenantikörper
Host	Kaninchen
Anwendung	WB,ELISA
Reaktivität	Mensch, Maus, Ratte
Konjugation	Unkonjugiert
Modifikation	Unverändert
Isotyp	IgG
Klonalität	Polyklonal
Form	Flüssig
Konzentration	1 mg/ml
Lagerung	Aliquotieren und bei -20°C lagern (12 Monate haltbar).Frost/Tau-Zyklen vermeiden.
Versand	Eisbeutel
Puffer	Flüssigkeit in PBS mit 50 % Glycerin, 0,5 % Schutzprotein und 0,02 % Konservierungsmittel vom neuen Typ N.
Aufreinigung	Affinitätsreinigung

Anwendung

Verdünnungsverhältnis	WB 1:500-1:2000,ELISA 1:5000-1:10000
Molekulargewicht	70kDa

Antigen-Informationen

Genname	ABCF2
Alternative Namen	ABCF2; HUSSY-18; ATP-binding cassette sub-family F member 2; Iron-inhibited ABC transporter 2
Gen-ID	10061.0
SwissProt ID	Q9UG63
Immunogen	Das Antiserum wurde gegen ein synthetisches Peptid, abgeleitet von humanem ABCF2, hergestellt. Aminosäurebereich: 171–220

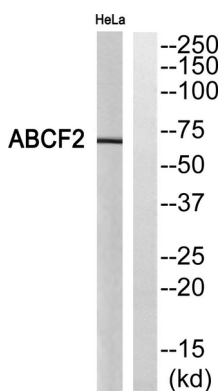
Hintergrund

Dieses Gen kodiert ein Mitglied der ATP-bindenden Kassetten-(ABC-)Transporter-Superfamilie. ATP-bindende Kassettenproteine transportieren verschiedene Moleküle durch extra- und intrazelluläre Membranen. Veränderungen in diesem Gen könnten an der Krebsentstehung beteiligt sein. Alternatives Spleißen führt zu mehreren Transkriptvarianten. Verwandte Pseudogene wurden auf den Chromosomen 3 und 7 identifiziert. [bereitgestellt von RefSeq, Juli 2013], Achtung: Besitzt keine Transmembrandomänen und ist wahrscheinlich nicht am Transport beteiligt., Ähnlichkeit: Gehört zur ABC-Transporterfamilie., Ähnlichkeit: Gehört zur ABC-Transporterfamilie, EF3-Subfamilie., Ähnlichkeit: Enthält zwei ABC-Transporterdomänen.

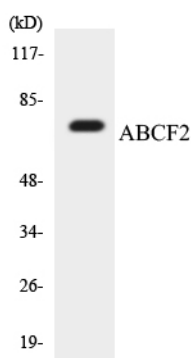
Forschungsbereich

-

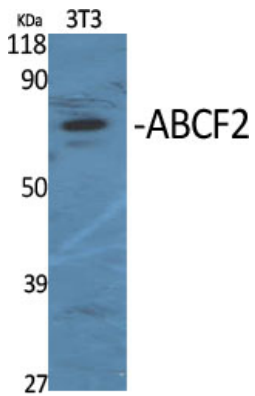
Bilddaten



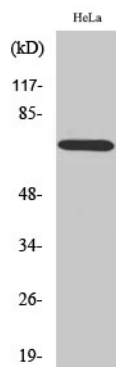
Western-Blot-Analyse des ABCF2-Antikörpers. Die Spur rechts ist mit dem ABCF2-Peptid blockiert.



Western-Blot-Analyse der Lysate aus HepG2-Zellen unter Verwendung des ABCF2-Antikörpers.



Western-Blot-Analyse verschiedener Zellen unter Verwendung des polyklonalen ABCF2-Antikörpers



Western-Blot-Analyse von HeLa-Zellen mit dem polyklonalen Antikörper ABCF2