

Produktname: ABCF1 Kaninchen-Polyclonal-Antikörper**Katalog-Nr.: APRab06420**

Nur für Forschungszwecke.

Zusammenfassung

Beschreibung	polyklonaler Kaninchenantikörper
Host	Kaninchen
Anwendung	WB,ELISA
Reaktivität	Mensch, Maus, Ratte
Konjugation	Unkonjugiert
Modifikation	Unverändert
Isotyp	IgG
Klonalität	Polyklonal
Form	Flüssig
Konzentration	1 mg/ml
Lagerung	Aliquotieren und bei -20°C lagern (12 Monate haltbar).Frost/Tau-Zyklen vermeiden.
Versand	Eisbeutel
Puffer	Flüssigkeit in PBS mit 50 % Glycerin, 0,5 % Schutzprotein und 0,02 % Konservierungsmittel vom neuen Typ N.
Aufreinigung	Affinitätsreinigung

Anwendung

Verdünnungsverhältnis	WB 1:500-1:2000,ELISA 1:5000-1:20000
Molekulargewicht	95kDa

Antigen-Informationen

Genname	ABCF1
Alternative Namen	ABCF1; ABC50; ATP-binding cassette sub-family F member 1; ATP-binding cassette 50; TNF-alpha-stimulated ABC protein
Gen-ID	23.0
SwissProt ID	Q8NE71
Immunogen	Synthetisiertes Peptid, abgeleitet von ABCF1, Aminosäurebereich: 760-840

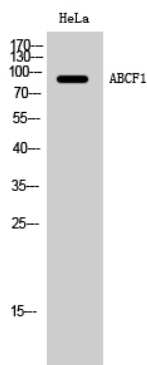
Hintergrund

Das von diesem Gen kodierte Protein gehört zur Superfamilie der ATP-bindenden Kassetten-Transporter (ABC-Transporter). ABC-Proteine transportieren verschiedene Moleküle durch extra- und intrazelluläre Membranen. ABC-Gene werden in sieben verschiedene Subfamilien unterteilt (ABC1, MDR/TAP, MRP, ALD, OABP, GCN20, White). Dieses Protein gehört zur GCN20-Subfamilie. Im Gegensatz zu anderen Mitgliedern dieser Superfamilie fehlen ihm die für die meisten ABC-Transporter charakteristischen Transmembrandomänen. Es wird möglicherweise durch Tumornekrosefaktor-alpha reguliert und spielt eine Rolle bei der Steigerung der Proteinsynthese und bei Entzündungsprozessen. [bereitgestellt von RefSeq, Juli 2008], Funktion: Kann an der mRNA-Translation beteiligt sein., Induktion: Durch TNF (in kultivierten Synoviozyten)., PTM: Phosphoryliert nach DNA-Schädigung, wahrscheinlich durch ATM oder ATR., Ähnlichkeit: Gehört zur ABC-Transporterfamilie., Ähnlichkeit: Gehört zur ABC-Transporterfamilie, EF3-Subfamilie., Ähnlichkeit: Enthält 2 ABC-Transporterdomänen., Untereinheit: Interagiert mit dem eukaryotischen Initiationsfaktor 2 (eIF2). Assoziiert mit den Ribosomen., Gewebespezifität: Ubiquitär.

Forschungsbereich

-

Bilddaten



Western-Blot-Analyse von HeLa-Zellen mit dem polyklonalen ABCF1-Antikörper