

---

**Produktname: ABCC12 Kaninchen-Polyclonal-Antikörper****Katalog-Nr.: APRab06409**

Nur für Forschungszwecke.

**Zusammenfassung**

<b>Beschreibung</b>	polyklonaler Kaninchenantikörper
<b>Host</b>	Kaninchen
<b>Anwendung</b>	WB,ELISA
<b>Reaktivität</b>	Mensch, Ratte, Maus
<b>Konjugation</b>	Unkonjugiert
<b>Modifikation</b>	Unverändert
<b>Isotyp</b>	IgG
<b>Klonalität</b>	Polyklonal
<b>Form</b>	Flüssig
<b>Konzentration</b>	1 mg/ml
<b>Lagerung</b>	Aliquotieren und bei -20°C lagern (12 Monate haltbar).Frost/Tau-Zyklen vermeiden.
<b>Versand</b>	Eisbeutel
<b>Puffer</b>	Flüssigkeit in PBS mit 50 % Glycerin, 0,5 % Schutzprotein und 0,02 % Konservierungsmittel vom neuen Typ N.
<b>Aufreinigung</b>	Affinitätsreinigung

**Anwendung**

<b>Verdünnungsverhältnis</b>	WB 1:500-1:2000,ELISA 1:10000-1:20000
<b>Molekulargewicht</b>	170kDa

**Antigen-Informationen**

<b>Genname</b>	ABCC12
<b>Alternative Namen</b>	ABCC12; MRP9; Multidrug resistance-associated protein 9; ATP-binding cassette sub-family C member 12
<b>Gen-ID</b>	94160.0
<b>SwissProt ID</b>	Q96J65
<b>Immunogen</b>	Das Antiserum wurde gegen ein synthetisches Peptid, abgeleitet von humanem MRP9, hergestellt. Aminosäurebereich: 691–740

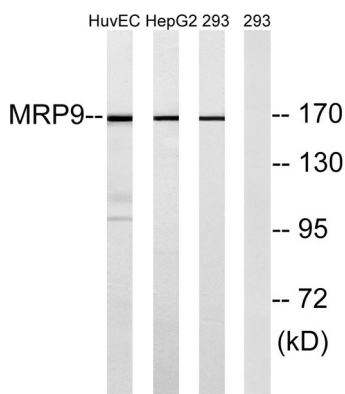
## Hintergrund

Dieses Gen gehört zur Superfamilie der ATP-bindenden Kassetten-Transporter (ABC-Transporter). Das kodierte Protein besitzt zwei ATP-Bindungsdomänen und zwölf Transmembranregionen. ABC-Proteine transportieren verschiedene Moleküle durch extra- und intrazelluläre Membranen. ABC-Gene werden in sieben verschiedene Subfamilien unterteilt: ABC1, MDR/TAP, MRP, ALD, OABP, GCN20 und White. Dieses Gen gehört zur MRP-Subfamilie, die an der Multiresistenz beteiligt ist. Es und ein weiteres Mitglied dieser Subfamilie liegen auf Chromosom 16q12.1 Kopf-an-Schwanz. Eine erhöhte Expression dieses Gens ist mit Brustkrebs assoziiert. [bereitgestellt von RefSeq, Juli 2008] Entwicklungsstadium: Expression in fötalen Geweben. Funktion: Wahrscheinlicher Transporter. Ähnlichkeit: Gehört zur ABC-Transporterfamilie. Konjugierte Transporter (TC 3.A.1.208)-Subfamilie. Ähnlichkeit: Enthält 2 ABC-Transmembran-Typ-1-Domänen. Ähnlichkeit: Enthält 2 ABC-Transporterdomänen. Gewebespezifität: Wird im Hoden (auf Proteinebene) exprimiert. Weit verbreitet, jedoch in geringer Menge. Isoform 5 wird spezifisch in Gehirn-, Hoden- und Brustkrebszellen exprimiert.

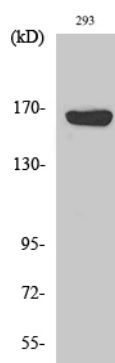
## Forschungsbereich

ABC-Transporter;

## Bilddaten



Western-Blot-Analyse von Lysaten aus 293-, HepG2- und HUVEC-Zellen unter Verwendung des MRP9-Antikörpers. Die Spur rechts ist mit dem synthetisierten Peptid blockiert.



Western-Blot-Analyse verschiedener Zellen unter Verwendung des polyklonalen ABCC12-Antikörpers in einer Verdünnung von 1:500