

Produktname: ABCA8 Kaninchen-Polyclonal-Antikörper**Katalog-Nr.: APRab06398**

Nur für Forschungszwecke.

Zusammenfassung

Beschreibung	polyklonaler Kaninchenantikörper
Host	Kaninchen
Anwendung	WB,ELISA
Reaktivität	Mensch, Maus
Konjugation	Unkonjugiert
Modifikation	Unverändert
Isotyp	IgG
Klonalität	Polyklonal
Form	Flüssig
Konzentration	1 mg/ml
Lagerung	Aliquotieren und bei -20°C lagern (12 Monate haltbar).Frost/Tau-Zyklen vermeiden.
Versand	Eisbeutel
Puffer	Flüssigkeit in PBS mit 50 % Glycerin, 0,5 % Schutzprotein und 0,02 % Konservierungsmittel vom neuen Typ N.
Aufreinigung	Affinitätsreinigung

Anwendung

Verdünnungsverhältnis WB 1:500-1:2000,ELISA 1:20000-1:40000

tnis

Molekulargewicht 179kDa

Antigen-Informationen

Genname ABCA8

Alternative Namen ABCA8; KIAA0822; ATP-binding cassette sub-family A member 8

Gen-ID 10351.0

SwissProt ID O94911

Immunogen Das Antiserum wurde gegen ein synthetisches Peptid, abgeleitet von humanem ABCA8, hergestellt. Aminosäurebereich: 1151–1200

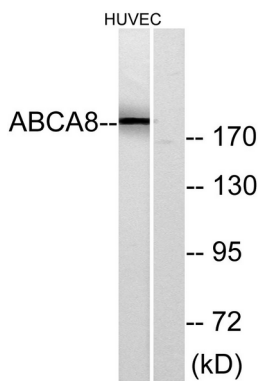
Hintergrund

Das von diesem Gen kodierte Membranprotein gehört zur Superfamilie der ATP-bindenden Kassetten-Transporter (ABC-Transporter). ABC-Proteine transportieren verschiedene Moleküle durch extra- und intrazelluläre Membranen. ABC-Gene werden in sieben verschiedene Unterfamilien unterteilt (ABC1, MDR/TAP, MRP, ALD, OABP, GCN20, White). Dieses Protein gehört zur ABC1-Unterfamilie. Mitglieder der ABC1-Unterfamilie bilden die einzige größere ABC-Unterfamilie, die ausschließlich in vielzelligen Eukaryoten vorkommt. Das kodierte Protein reguliert möglicherweise den Lipidstoffwechsel und ist an der Bildung und dem Erhalt von Myelin beteiligt. Alternatives Spleißen führt zu mehreren Transkriptvarianten. [bereitgestellt von RefSeq, Jan. 2014], Funktion: ATP-abhängiger lipophiler Arzneistofftransporter, Ähnlichkeit: Gehört zur ABC-Transporterfamilie. ABCA-Subfamilie., Ähnlichkeit: Enthält 2 ABC-Transporterdomänen., Gewebespezifität: Weit verbreitet exprimiert mit höherer Expression in Herz, Skelettmuskulatur und Leber.

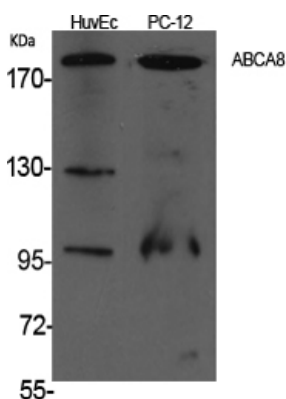
Forschungsbereich

ABC-Transporter;

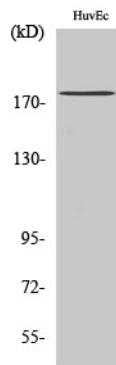
Bilddaten



Western-Blot-Analyse von Lysaten aus HUVEC-Zellen unter Verwendung des ABCA8-Antikörpers. Die Spur rechts ist mit dem synthetisierten Peptid blockiert.



Western-Blot-Analyse verschiedener Zellen unter Verwendung des polyklonalen ABCA8-Antikörpers



Western-Blot-Analyse von HuvEc-Zellen unter Verwendung des polyklonalen ABCA8-Antikörpers