

**Produktname: ABCA6 Kaninchen-Polyclonal-Antikörper****Katalog-Nr.: APRab06396**

Nur für Forschungszwecke.

**Zusammenfassung**

<b>Beschreibung</b>	polyklonaler Kaninchenantikörper
<b>Host</b>	Kaninchen
<b>Anwendung</b>	WB,ELISA
<b>Reaktivität</b>	Mensch, Ratte, Maus
<b>Konjugation</b>	Unkonjugiert
<b>Modifikation</b>	Unverändert
<b>Isotyp</b>	IgG
<b>Klonalität</b>	Polyklonal
<b>Form</b>	Flüssig
<b>Konzentration</b>	1 mg/ml
<b>Lagerung</b>	Aliquotieren und bei -20°C lagern (12 Monate haltbar).Frost/Tau-Zyklen vermeiden.
<b>Versand</b>	Eisbeutel
<b>Puffer</b>	Flüssigkeit in PBS mit 50 % Glycerin, 0,5 % Schutzprotein und 0,02 % Konservierungsmittel vom neuen Typ N.
<b>Aufreinigung</b>	Affinitätsreinigung

**Anwendung**

**Verdünnungsverhältnis** WB 1:500-1:2000,ELISA 1:20000-1:40000

**tnis**

**Molekulargewicht** 185kDa

**Antigen-Informationen**

<b>Genname</b>	ABCA6
<b>Alternative Namen</b>	ABCA6; ATP-binding cassette sub-family A member 6
<b>Gen-ID</b>	23460.0
<b>SwissProt ID</b>	Q8N139
<b>Immunogen</b>	Synthetisiertes Peptid, abgeleitet von ABCA6, Aminosäurebereich: 1180-1260

**Hintergrund**

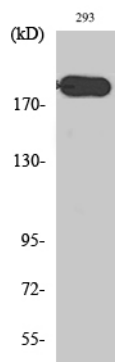
Das von diesem Gen kodierte Membranprotein gehört zur Superfamilie der ATP-bindenden Kassetten-Transporter (ABC-

Transporter). ABC-Proteine transportieren verschiedene Moleküle durch extra- und intrazelluläre Membranen. ABC-Gene werden in sieben verschiedene Unterfamilien unterteilt (ABC1, MDR/TAP, MRP, ALD, OABP, GCN20 und White). Das kodierte Protein gehört zur ABC1-Unterfamilie. Mitglieder der ABC1-Unterfamilie bilden die einzige größere ABC-Unterfamilie, die ausschließlich in vielzelligen Eukaryoten vorkommt. Dieses Gen ist auf Chromosom 17q24 zusammen mit vier anderen ABC1-Familienmitgliedern lokalisiert und könnte eine Rolle in der Lipidhomöostase von Makrophagen spielen. [bereitgestellt von RefSeq, Juli 2008] Entwicklungsstadium: Expression in fetaler Niere, Lunge und Leber. Funktion: Wahrscheinlicher Transporter, der an der Lipidhomöostase von Makrophagen beteiligt sein könnte. Induktion: Hochreguliert während der Differenzierung von Monozyten zu Makrophagen. Wird durch Cholesterinbeladung von Makrophagen herunterreguliert. Ähnlichkeit: Gehört zur ABC-Transporterfamilie, Unterfamilie ABCA. Ähnlichkeit: Enthält zwei ABC-Transporterdomänen. Gewebespezifität: Weit verbreitet exprimiert, mit höherer Expression in der Leber.

## Forschungsbereich

ABC-Transporter;

## Bilddaten



Western-Blot-Analyse verschiedener Zellen unter Verwendung des polyklonalen ABCA6-Antikörpers