
Produktname: AARSD1 Kaninchen-Polyclonal-Antikörper**Katalog-Nr.: APRab06380**

Nur für Forschungszwecke.

Zusammenfassung

Beschreibung	polyklonaler Kaninchenantikörper
Host	Kaninchen
Anwendung	WB,ELISA
Reaktivität	Mensch, Maus, Ratte
Konjugation	Unkonjugiert
Modifikation	Unverändert
Isotyp	IgG
Klonalität	Polyklonal
Form	Flüssig
Konzentration	1 mg/ml
Lagerung	Aliquotieren und bei -20°C lagern (12 Monate haltbar).Frost/Tau-Zyklen vermeiden.
Versand	Eisbeutel
Puffer	Flüssigkeit in PBS mit 50 % Glycerin, 0,5 % Schutzprotein und 0,02 % Konservierungsmittel vom neuen Typ N.
Aufreinigung	Affinitätsreinigung

Anwendung

Verdünnungsverhältnis	WB 1:500-1:2000,ELISA 1:20000-1:40000
Molekulargewicht	45kDa

Antigen-Informationen

Genname	AARSD1
Alternative Namen	AARSD1; Alanyl-tRNA editing protein Aarsd1; Alanyl-tRNA synthetase domain-containing protein 1
Gen-ID	80755.0
SwissProt ID	Q9BTE6
Immunogen	Das Antiserum wurde gegen ein synthetisches Peptid hergestellt, das vom humanen AARSD1 abgeleitet ist. Aminosäurebereich: 141–190

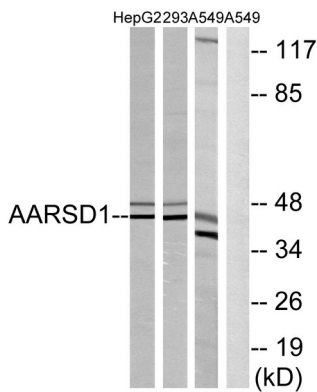
Hintergrund

Achtung: Die hier gezeigte Sequenz stammt aus einer automatischen Ensembl-Analysepipeline und sollte als vorläufiges Datum betrachtet werden. Ähnlichkeit: Gehört zur Klasse-II-Aminoacyl-tRNA-Synthetase-Familie, Unterfamilie AARSD1.

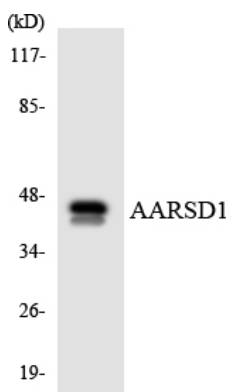
Forschungsbereich

-

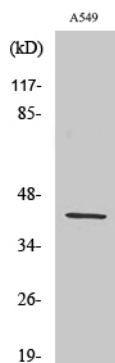
Bilddaten



Western-Blot-Analyse von Lysaten aus A549-, 293- und HepG2-Zellen unter Verwendung des AARSD1-Antikörpers. Die Spur rechts ist mit dem synthetisierten Peptid blockiert.



Western-Blot-Analyse der Lysate aus HUVEC-Zellen unter Verwendung des AARSD1-Antikörpers.



Western-Blot-Analyse verschiedener Zellen unter Verwendung des polyklonalen AARSD1-Antikörpers