
Produktname: A1Up Kaninchen-Polyclonal-Antikörper**Katalog-Nr.: APRab06363**

Nur für Forschungszwecke.

Zusammenfassung

Beschreibung	polyklonaler Kaninchenantikörper
Host	Kaninchen
Anwendung	WB,IHC,ICC/IF,ELISA
Reaktivität	Mensch, Maus
Konjugation	Unkonjugiert
Modifikation	Unverändert
Isotyp	IgG
Klonalität	Polyklonal
Form	Flüssig
Konzentration	1 mg/ml
Lagerung	Aliquotieren und bei -20°C lagern (12 Monate haltbar).Frost/Tau-Zyklen vermeiden.
Versand	Eisbeutel
Puffer	Flüssigkeit in PBS mit 50 % Glycerin, 0,5 % Schutzprotein und 0,02 % Konservierungsmittel vom neuen Typ N.
Aufreinigung	Affinitätsreinigung

Anwendung

Verdünnungsverhältnis	WB 1:500-1:2000,IHC 1:100-1:300,ICC/IF 1:50-1:200,ELISA 1:20000-1:40000
Molekulargewicht	54kDa

Antigen-Informationen

Genname	UBQLN4 UBQLN4; C1orf6; CIP75; UBIN; Ubiquilin-4; Ataxin-1 interacting ubiquitin-like protein; A1Up;
Alternative Namen	Ataxin-1 ubiquitin-like-interacting protein A1U; Connexin43-interacting protein of 75 kDa; CIP75
Gen-ID	56893.0
SwissProt ID	Q9NRR5
Immunogen	Das Antiserum wurde gegen ein synthetisches Peptid hergestellt, das vom humanen UBQLN4 abgeleitet ist. Aminosäurebereich: 201–250

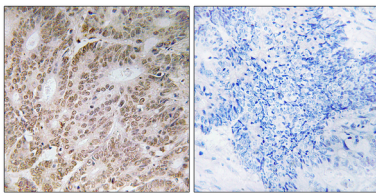
Hintergrund

PTM: Phosphoryliert nach DNA-Schädigung, wahrscheinlich durch ATM oder ATR. Ähnlichkeit: Enthält 1 UBA-Domäne. Ähnlichkeit: Enthält 1 Ubiquitin-ähnliche Domäne. Subzelluläre Lokalisation: Kann mit dem endoplasmatischen Retikulum assoziieren. Untereinheit: Homodimer. Bindet an SCA1. Bindet an Signalsequenzen von Proteinen, die zum endoplasmatischen Retikulum transportiert werden. Gewebespezifität: Stark exprimiert in Pankreas, Niere, Skelettmuskulatur, Herz und im gesamten Gehirn sowie in geringeren Mengen in Plazenta, Lunge und Leber. Bindet Signalsequenzen von Proteinen, die zum endoplasmatischen Retikulum transportiert werden. Gewebespezifität: Stark exprimiert in Pankreas, Niere, Skelettmuskulatur, Herz und im gesamten Gehirn, in geringeren Mengen in Plazenta, Lunge und Leber.

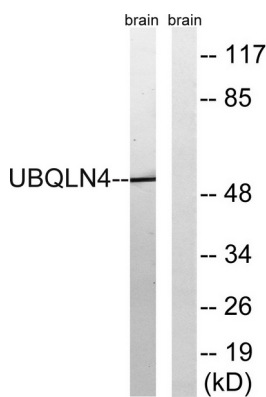
Forschungsbereich

-

Bilddaten



Immunohistochemische Analyse von in Paraffin eingebettetem menschlichem Kolonkarzinomgewebe unter Verwendung des UBQLN4-Antikörpers. Das Bild rechts zeigt eine Blockierung mit dem synthetisierten Peptid.



Western-Blot-Analyse von Lysaten aus Mausgehirn unter Verwendung des UBQLN4-Antikörpers. Die Spur rechts ist mit dem synthetisierten Peptid blockiert.